

Projektová dokumentace pro provádění stavby
(dle přílohy č. 4 k vyhlášce č. 499/2006 Sb. dle změny 62/2013)

Regenerace území brownfield - Stodola Třebušín
k.ú. Třebušín, na pozemcích parc. č. st.75/1; 116/3; 116/4; 116/5; 116/6

D.1.1.01 TECHNICKÁ ZPRÁVA – STAVEBNÍ ČÁST

Objednatel: **Obec Třebušín**, Třebušín 33, 412 01 Litoměřice, zastoupená starostkou Danou Legnerovou

Dodavatel: **Vortex22 s.r.o.**, Wolkerova 1466/4, 412 01 Litoměřice - Předměstí

Vypracoval: Ing. Jaroslav Hudec, Palachova 870/27, 412 01 Litoměřice - Předměstí
Roman Pelech, Wolkerova 1466/4, 412 01 Litoměřice - Předměstí

Datum: leden 2020

1. Celkový popis stavby

SO-07 – Zpevněné plochy

Objekt SO-07 zahrnuje všechny plochy přiléhající k ostatním stavebním objektům – zpevněné a zatravněné plochy dvora, podél komunikace a na východní straně řešeného pozemku. Zpevněné plochy jsou rozděleny do tří provedení – kamenné dlažby pochozí, pojezdové a šterková cesta.

2. Konstrukční a materiálové řešení

bourací práce

Bude vybourána betonová plocha podél jižní fasády hlavní budovy SO-01.

Stávající vodoměrná šachta u komunikace musí být upravena kvůli změně výšky zpevněné plochy.

Bude ubourána ŽB stropní deska a obvodové zdivo o 400 mm.

Bude demontováno zbylé pletivové oplocení na pozemku.

strop šachty

Bude provedena nová stropní deska nad vodoměrnou šachtou tl. 200 mm z konstrukčního betonu C25/30 vyztužená při obou površích kari sítí 8/100/100. Do připraveného otvoru bude osazen litinový poklop 800 x 800 mm.

výkopové/zemní práce

Před zahájením prací bude provedena skrývka kulturních vrstev (ornice) v místě přístavby, v mocnosti 200 mm a bude umístěna na zvláštní deponii na stavebním pozemku. Po ukončení prací bude tato zemina použita pro terénní úpravy. Ostatní výkop zeminy bude uskladněn na skládce k tomu určené v dosahu staveniště. Po ukončení prací na základech bude terén dosypán inertním materiálem. Při provádění výkopů bude provedeno položení instalací ZTI – vodovodního a kanalizačního potrubí a elektroinstalací. Výkopové práce budou provedeny strojně.

hutněné lože pod dlažbu

Lože bude provedeno z drceného kameniva frakce 8-32 mm, tl. 250 mm pro pochozí plochy, tl. 350 mm pro plochy pojezdové.

obrubníky

Po vytýčení výšek budou do betonového základu uloženy kamenné obrubníky z čediče tl. 100mm, výšky 200 mm a délky 1,0 m.

odvodňovací prvky

Dešťová voda ze zpevněných ploch je zachycována betonovými odvodňovacími žlaby s litinovou mřížkou 1000 x 145 x 160 mm. Voda ze dvora je řešena povrchovým betonovým odvodňovacím žlabem š. 590 mm. Tyto prvky budou osazeny do betonového základu společně s obrubníky.

povrchy

Veškeré zpevněné plochy s výjimkou šterkové cesty budou vydlážděny čedičovými kostkami o rozměru 100/80/100 mm kladenými do vrstvy drceného kameniva frakce 4-8 mm o tl. 50 mm.

Šterková cesta bude vrstvena z předepsaného kameniva a v předepsaných vrstvách dle výkresové části PD. Vrchní vrstva je tvořena šterkovým prachem hutněným.

styky s přiléhajícími objekty

Obvodové konstrukce všech stavebních objektů přiléhajících k řešeným plochám budou na hloubku výkopu plně izolovány nopovou izolací vytaženou k drenážní trubce DN100 obalené geotextilií. Nopová izolace bude ukončena zakrývací lištou. Drenáž bude zasypaná praným kačírkem.

zatravněné plochy

Zbylé plochy budou srovnány orníci, ohumusovány a osety travním semenem parkové trávy.

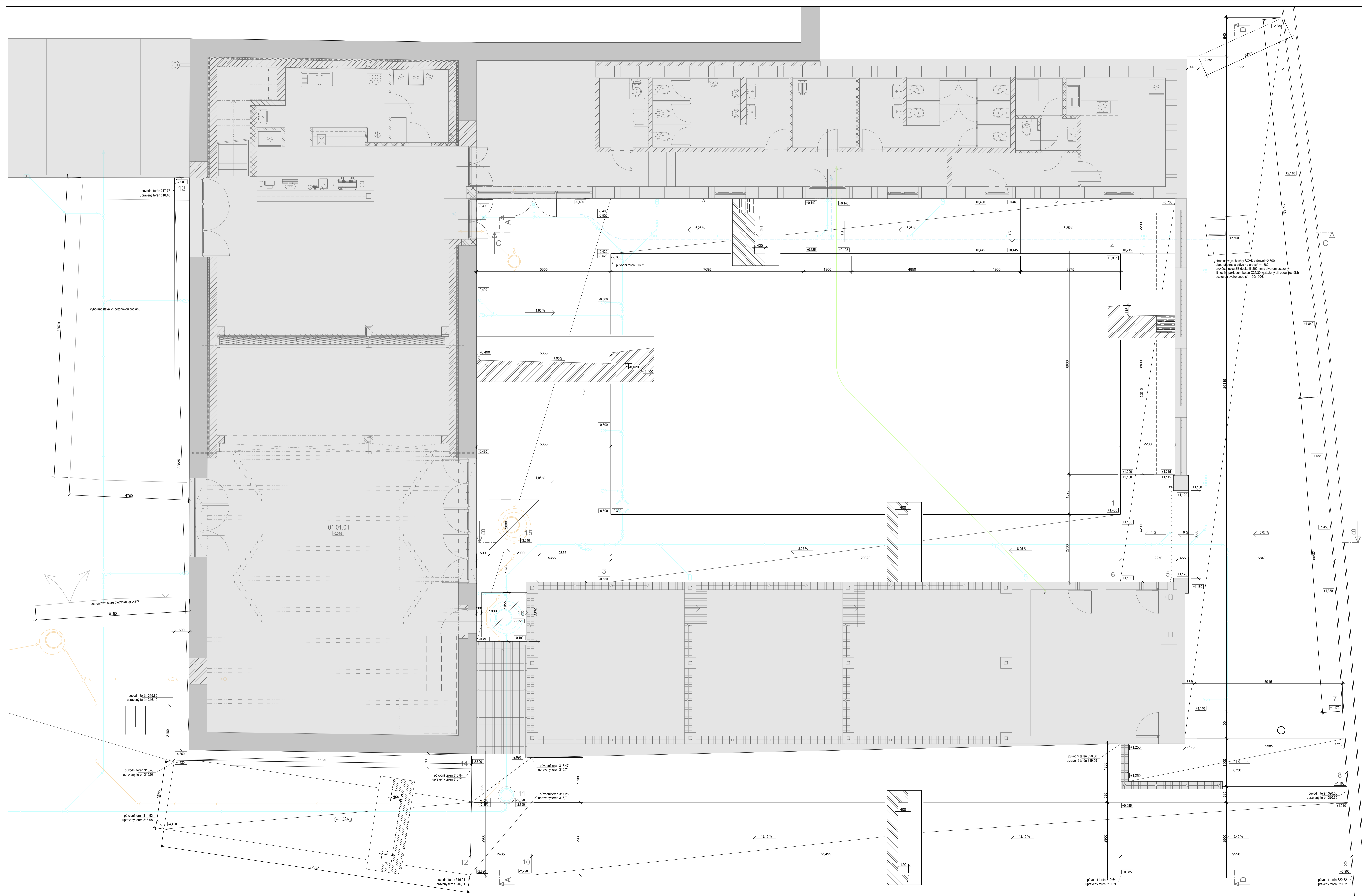
3. Požadavky na kontrolu zakrývaných konstrukcí

Veškeré zakrývané konstrukce musí být protokolárně převzaty (zápisem do stavebního deníku). Veškeré změny projektu je nutné neprodleně konzultovat s projektantem a o výsledku vydat písemný protokol.

Při převzetí jednotlivých částí stavby je nutné doložit jakosti užitých materiálů.

v Litoměřicích / leden 2020

Roman Pelech



PŘED ZAHÁJENÍM VÝKOPÝCH PRACÍ BUDE PROVEDENY KOMPLETNÍ ROZVODY ZTI A ELEKTRONSTALACI

LEGENDA ZTI:

- ROZVODY DEŠŤOVÉ (DV)
- ROZVODY STUŽENÉ PÍTNÉ VODY (SV)
- ROZVODY ČERPANÉ ZÁVLÁHOVÉ VODY (ČV)
- PROJEKTOVANÉ ROZVODY SPLAŠKOVÉ KANALIZACE
- PROJEKTOVANÉ ROZVODY DEŠŤOVÉ KANALIZACE

DS SVOD DEŠŤOVÉ VODY NÁPOJENÝ PŘES LAPAČ STŘEŠNÍCH NEČISTOT

Legenda figur

| číslo | objem m ³ |
|------------------------|----------------------|
| 1 | 73,5 |
| 2 | - |
| 3 | 69,0 |
| 4 | 54,5 |
| 5 | 27 |
| 6 | 22 |
| 7 | 70,3 |
| 8 | 3,5 |
| 9 | 56,8 |
| 10 | 0 |
| 11 | 1,6 |
| 12 | 17,6 |
| 13 | 13,5 |
| 14 | 4,1 |
| 15 | 10,0 |
| 16 | 9,7 |
| celkem | 433,1 |
| ostatní terénní úpravy | -38,6 |

AKCE:
Regenerace území brownfield
Stodola Třebušín
k.ú. Třebušín (719 5/1)

STAVEBNÍK:
Obec Třebušín
Třebušín 33, 412 01 Litoměřice
IČ: 00284555

GENERALNÍ PROJEKTANT:
Vortex22 s.r.o.
Wolkova 146/4, 412 01 Litoměřice
IČ: 07287992, DIČ: CZ 07287992

ODPOVĚDNÝ PROJEKTANT:
Ing. Jaroslav Hudec

VYPRACOVAL:
Roman Pělech

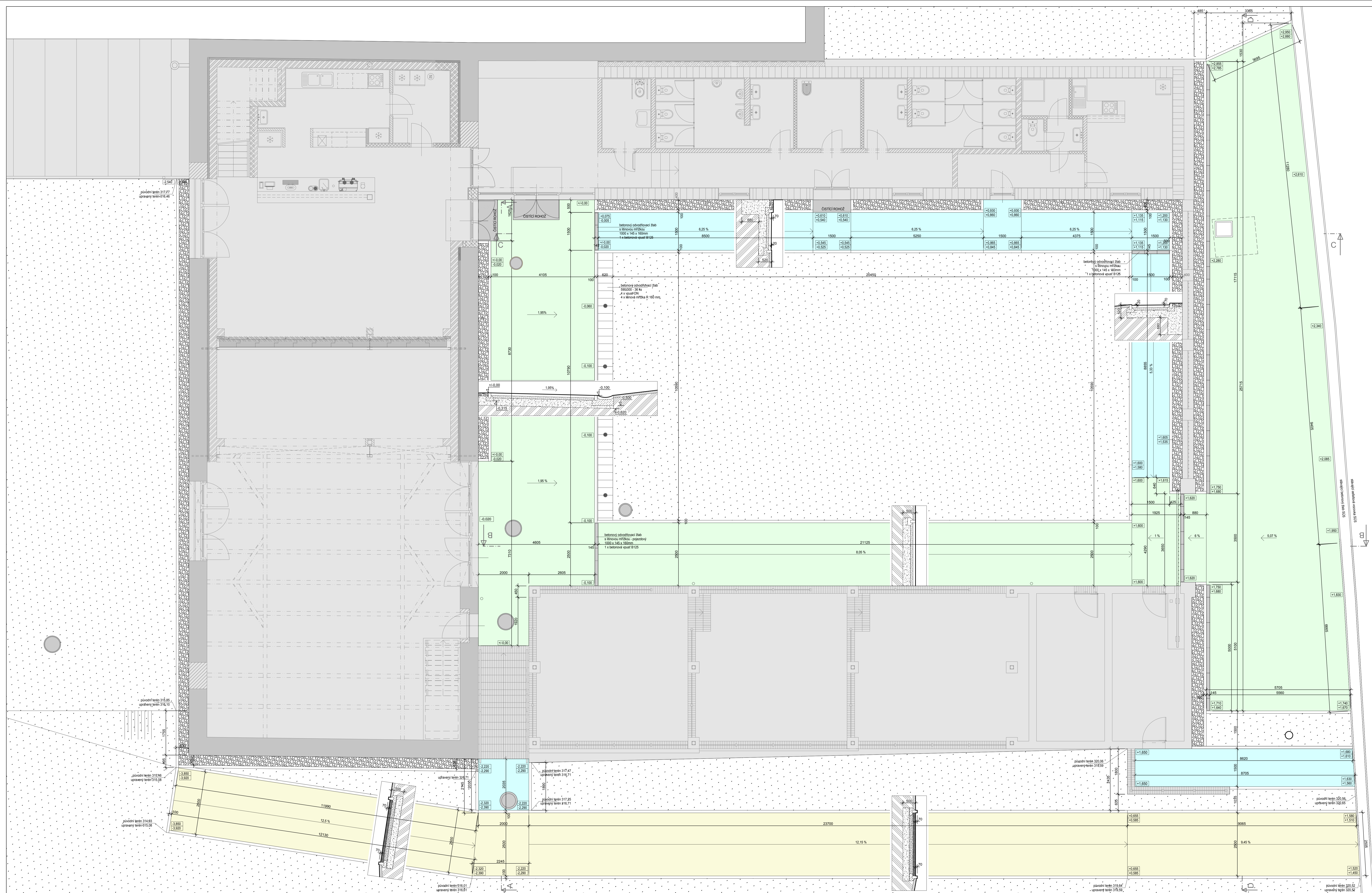
DOKUMENTACE:
Dokumentace pro provádění stavby

DATUM: leden 2020
MĚŘÍTKO: 1:50

±0.00 = 319,00 m.n.m.

SO-07
D.1.1 - stavební část

JMENO VÝKRESU: výkopy - půdorys
ČÍSLO VÝKRESU: D.1.1.02



Legenda skladeb

- PODLEŽOVÁ DLÁŽBA**
 desčové kasky 100/80/100
 drenáž kamenná fr. 4-8 mm
 drenáž kamenná fr. 8-32 mm
 hutěná plát / rostlý terén

 5. 100 mm
 5. 50 mm
 5. 350 mm
- POCHOZÍ DLÁŽBA**
 desčové kasky 100/80/100
 drenáž kamenná fr. 4-8 mm
 drenáž kamenná fr. 8-32 mm
 hutěná plát / rostlý terén

 5. 100 mm
 5. 50 mm
 5. 350 mm
- ŠTERKOVÁ CESTA**
 štrkovaný vrstev fr. 0 - 2mm
 štrkovaný fr. 8 - 16mm
 drenáž kamenná fr. 15 - 32mm
 hutěná plát / rostlý terén

 5. 70 mm
 5. 100 mm
 5. 300 mm
- ZATRAVNĚNÉ PLOCHY**
 trávní povrch
 ohrumovaná valcovaná zemina
 rostlý terén

 5. 200 mm

Legenda materiálů

- stávající konstrukce
- cihelní praky fr. 16-32mm
- zatravněná ohrumovaná ornice

AKCE:
 Regenerace území brownfield
 Stodola Třebušín
 n.a. Třebušín (770 591)

STAVĚNÍK:
 Obec Třebušín
 Třebušín 33, 412 01 Lboměřice
 IČ: 00294555

GENERALNÍ PROJEKTANT:
 Vortex22 s.r.o.
 Valderská 146/II, 412 01 Lboměřice
 IČ: 07287992, DIČ: CZ 07287992

ODPOVĚDNÝ PROJEKTANT:
 Ing. Jaroslav Hudec

VYPRACOVAL:
 Roman Pělech

DOKUMENTACE:
 Dokumentace pro provádění stavby

DATUM: leden 2020
MĚŘÍTKO: 1:50

SO-07
 D.1.1 - stavební část

JMNĚO VYKRESU: půdorys
 ČÍSLO VYKRESU: D.1.1.04

+0,00 = 319,00 m.n.m.

