

Tabulka místností			
Č.	Název místnosti	Plocha (m ²)	Objem
1.pp			
01	schody sklep	7,76	15,5 ⁵
02	sklad	42,38	109,6
		50,14 m²	125,1⁵ m³
1.np			
1	schody venkovní	12,90	12,9
01	podium	51,33	411,6
02	sál	111,52	919,7
03	klubovna	52,34	135,8
04	schody	10,92	32,7 ⁵
05	sklad	7,92	20,6
06	bar	6,29	16,3 ⁵
07	připravna	12,24	32,6 ⁵
08	vstup 1	16,46	42,8
09	toaleta im	4,94	12,8 ⁵
10	toalety ž	14,61	36,5
11	chodba	20,49	52,0 ⁵
12	technická m.	7,70	19,2 ⁵
13	toalety m	15,72	39,3
15	chodba	5,36	14,0
16	kancelář	13,93	34,1
17	zaměstnanci š	6,86	16,8
18	zpevněná plocha	63,60	63,6
20	pergola	119,00	119,0
21	sklad	18,13	18,1 ⁵
22	popelnice	14,62	14,6
23	schody sklep	7,67	80,5 ⁵
		594,55 m²	2 145,9 m³
2.np			
01	schody	10,92	46,2 ⁵
02	galerie	65,13	341,0 ⁵
03	sklad	13,99	79,5
05	podkrovní	124,77	133,9
		214,81 m²	600,7 m³
		859,50 m²	2 871,7⁵ m³



AKCE:
Obec Třebušíň - Komunitní centrum

STAVEBNÍK:
OÚ Třebušíň
Třebušíň 33, Litoměřice 412 01

GENERÁLNÍ PROJEKTANT:
VORTEX22 s.r.o.

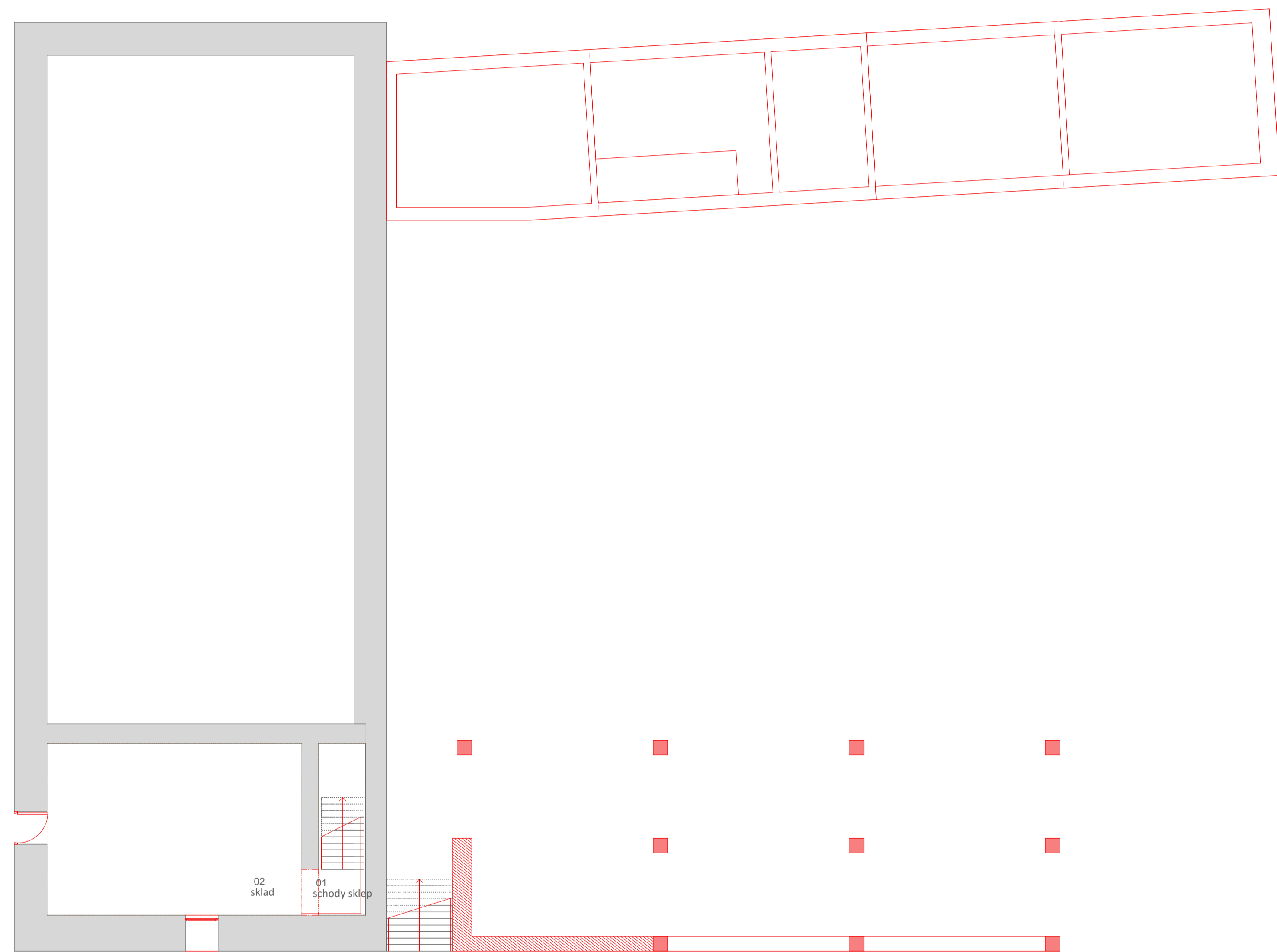
ODPOVĚDNÝ PROJEKTANT:
Ing. Hudec

VYPRACOVAL:
Roman Pelech

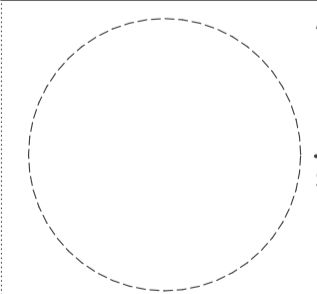

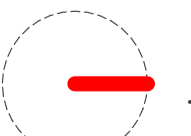
DOKUMENTACE:
společné povolení

DATUM: květen 2019
MĚŘÍTKO: 1:100

JMÉNO VÝKRESU: **půdorys 1.PP**
ČÍSLO VÝKRESU: **D**



Tabulka místností			
Č.	Název místnosti	Plocha (m ²)	Objem
1.pp			
01	schody sklep	7,76	15,5 ⁵
02	sklad	42,38	109,6
		50,14 m²	125,1⁵ m³
1.np			
1	schody venkovní	12,90	12,9
01	podium	51,33	411,6
02	sál	111,52	919,7
03	klubovna	52,34	135,8
04	schody	10,92	32,7 ⁵
05	sklad	7,92	20,6
06	bar	6,29	16,3 ⁵
07	připravna	12,24	32,6 ⁵
08	vstup 1	16,46	42,8
09	toaleta im	4,94	12,8 ⁵
10	toalety ž	14,61	36,5
11	chodba	20,49	52,0 ⁵
12	technická m.	7,70	19,2 ⁵
13	toalety m	15,72	39,3
15	chodba	5,36	14,0
16	kancelář	13,93	34,1
17	zaměstnanci š	6,86	16,8
18	zpevněná plocha	63,60	63,6
20	pergola	119,00	119,0
21	sklad	18,13	18,1 ⁵
22	popelnice	14,62	14,6
23	schody sklep	7,67	80,5 ⁵
		594,55 m²	2 145,9 m³
2.np			
01	schody	10,92	46,2 ⁵
02	galerie	65,13	341,0 ⁵
03	sklad	13,99	79,5
05	podkrovní	124,77	133,9
		214,81 m²	600,7 m³
		859,50 m²	2 871,7⁵ m³

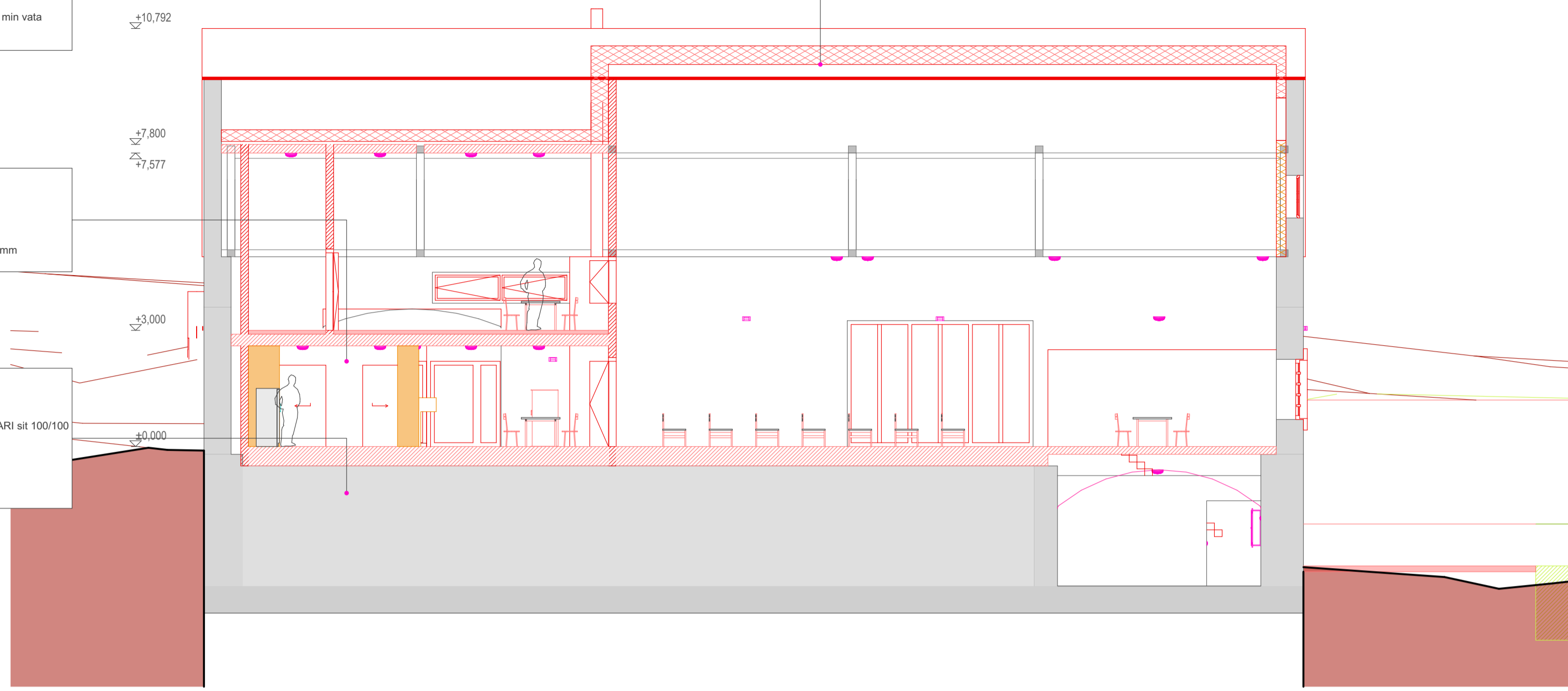
	AKCE: Obec Třebošín - Komunitní centrum
	STAVEBNÍK: OÚ Třebošín Třebošín 33, Litoměřice 412 01
	GENERÁLNÍ PROJEKTANT: VORTEX22 s.r.o.
	ODPOVĚDNÝ PROJEKTANT: Ing. Hudec
	VYPRACOVAL: Roman Pelech
	DOKUMENTACE: společné povolení
	DATUM: květen 2019 MĚŘÍTKO: 1:100
	JMÉNO VÝKRESU: půdorys 2.NP ČÍSLO VÝKRESU: D

0 1 2 3 4 5 6 7 8 9 10

SI01
 > cihelná krytina, dvoudrazková pálená
 > 2x 60/40 latování s provetrávanou mezerou
 > pojištěná hydroizolace
 > 40-80mm desky STEIKO
 > 100-150mm tepelná izolace, min vata
 > záklop SDK

P02
 > 22mm parkety
 > 36mm 2x OSB 18
 > 40mm kročejová min izolace
 > 36mm 2x OSB 18
 > dřevěná konstrukce 150/150mm

P01
 > 22mm parkety
 > 3mm samonivelační stěrka
 > 80mm betonová mazanina + KARI sit 100/100
 > lepenka nasucho
 > 200mm XPS
 > 100mm podkladní beton
 > 200mm štěrkový podsyp 16/64
 > stávající zášyp

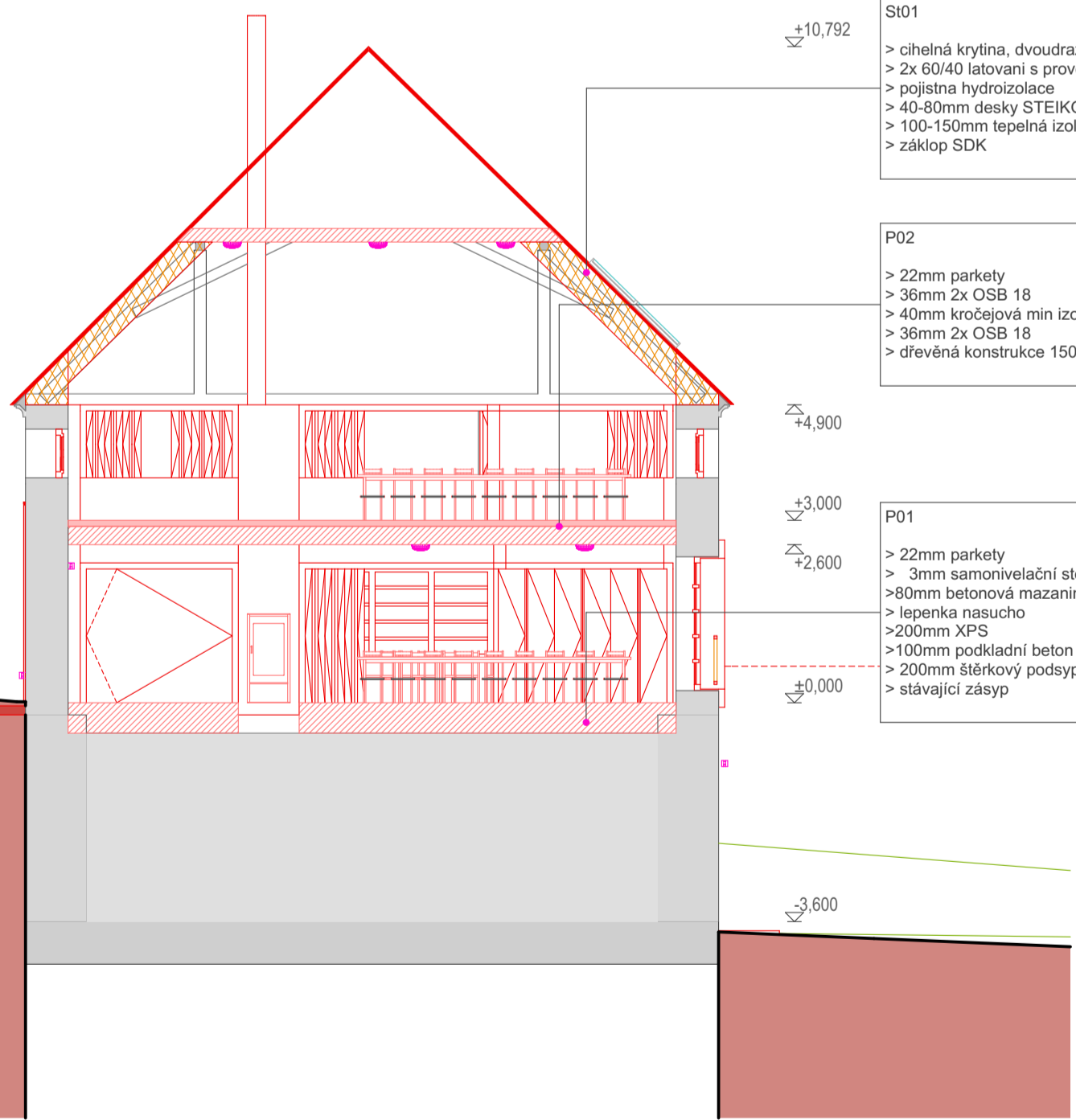


řez 1-1

SI01
 > cihelná krytina, dvoudrazková pálená
 > 2x 60/40 latování s provetrávanou mezerou
 > pojištěná hydroizolace
 > 40-80mm desky STEIKO
 > 100-150mm tepelná izolace, min vata
 > záklop SDK

P02
 > 22mm parkety
 > 36mm 2x OSB 18
 > 40mm kročejová min izolace
 > 36mm 2x OSB 18
 > dřevěná konstrukce 150/150mm

P01
 > 22mm parkety
 > 3mm samonivelační stěrka
 > 80mm betonová mazanina + KARI sit 100/100
 > lepenka nasucho
 > 200mm XPS
 > 100mm podkladní beton
 > 200mm štěrkový podsyp 16/64
 > stávající zášyp



řez A-A

AKCE:
 Obec Třebušín
 - Komunitní centrum

STAVEBNÍK:
 OÚ Třebušín
 Třebušín 33, Litoměřice 412 01

GENERÁLNÍ PROJEKTANT:
 VORTEX22 s.r.o.

ODPOVĚDNÝ PROJEKTANT:
 Ing. Hudec

VYPRACOVAL:
 Roman Pelech

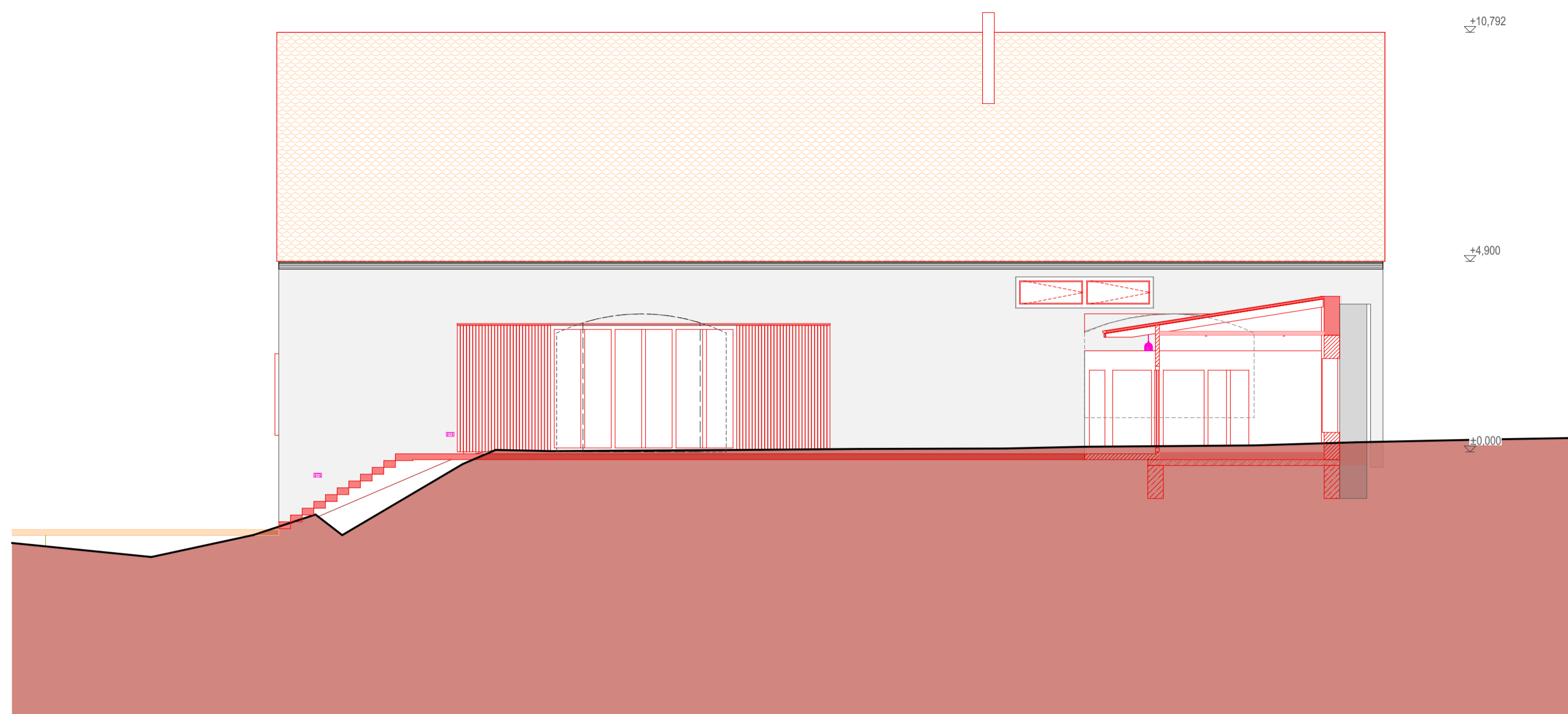
DOKUMENTACE:
 společné povolení

DATUM: květen 2019

MĚŘÍTKO: 1:100

JMÉNO VÝKRESU:
řez 1-1, A-A

ČÍSLO VÝKRESU:
D



±10.792

±4.900

±0.000

±10.792

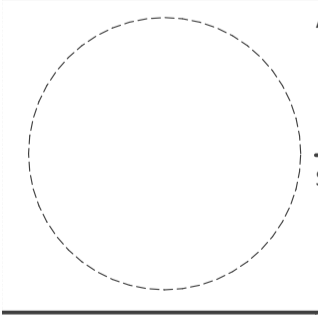

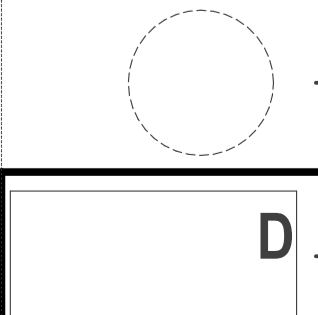
±4.900

±0.000

±3.600

řez 2-2

řez B-B

	AKCE: Obec Třebušín - Komunitní centrum
	STAVEBNÍK: OÚ Třebušín Třebušín 33, Litoměřice 412 01
	GENERÁLNÍ PROJEKTANT: VORTEX22 s.r.o.
	ODPOVĚDNÝ PROJEKTANT: Ing. Hudec
	VYPRACOVAL: Roman Pelech
	DOKUMENTACE: společné povolení
DATUM: květen 2019	
MĚŘÍTKO: 1:100	
JMÉNO VÝKRESU: řez 2-2, B-B	
ČÍSLO VÝKRESU: D	

D

D