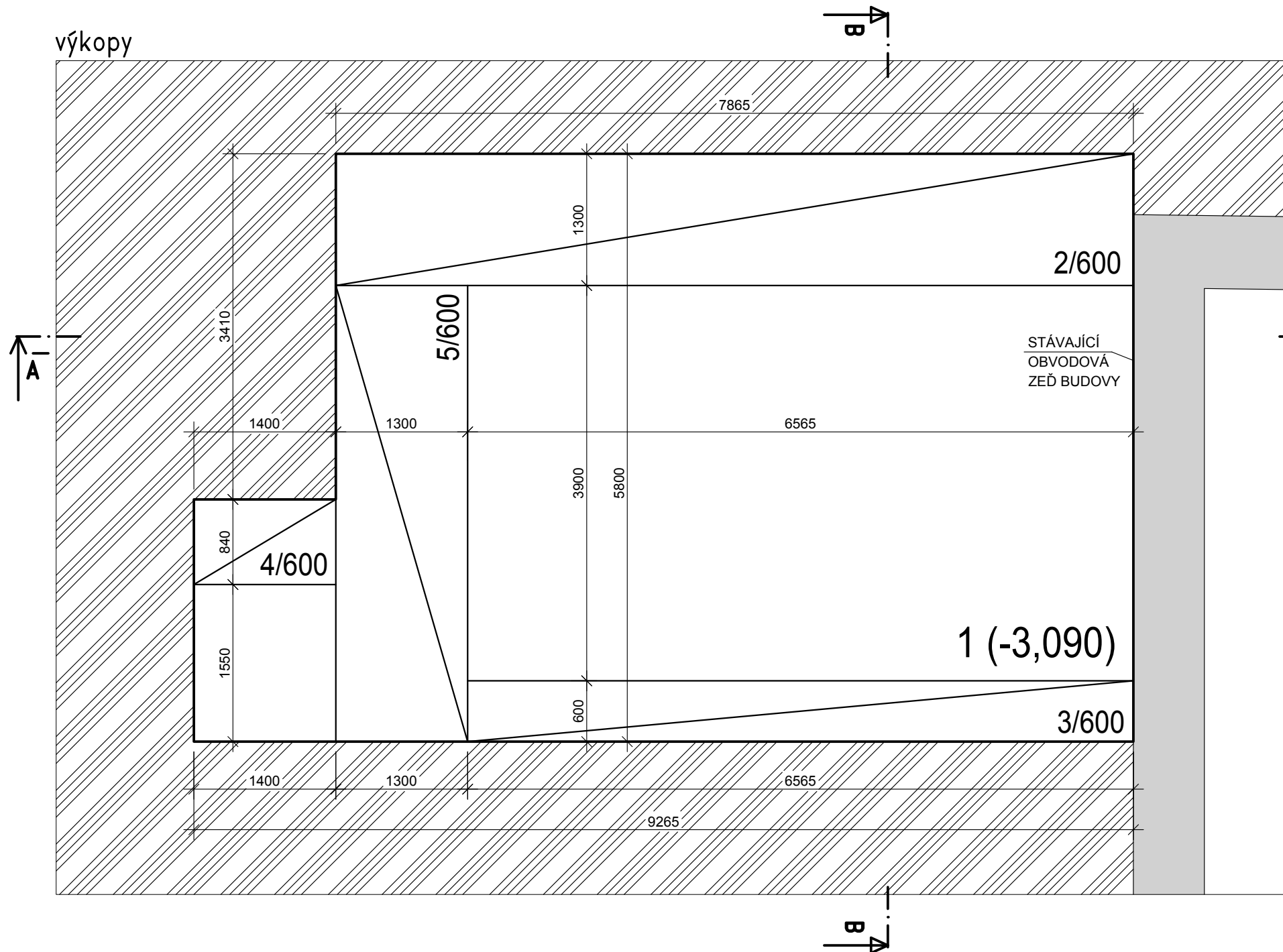
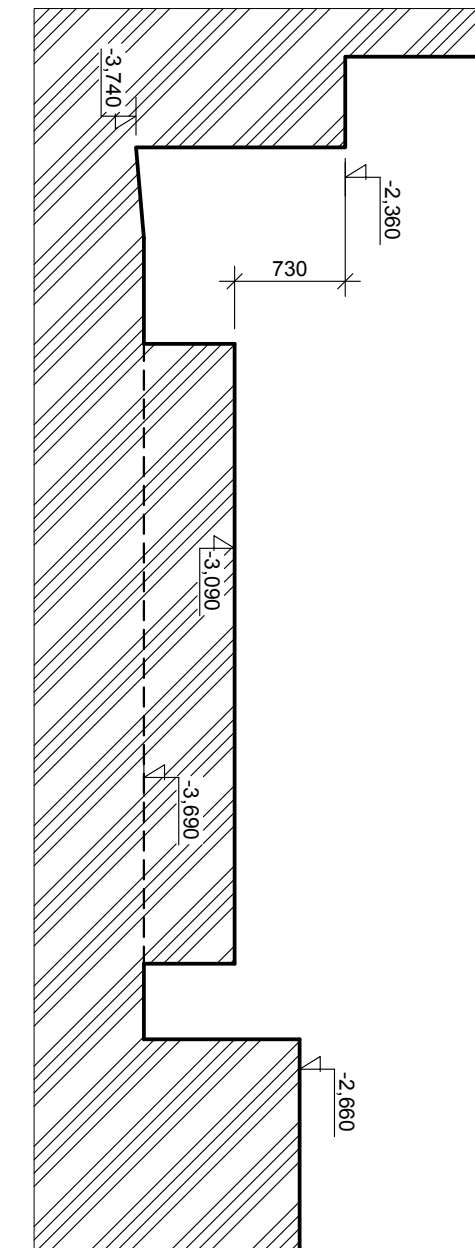


výkopy



řez B - B



Legenda figur

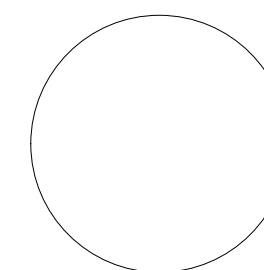
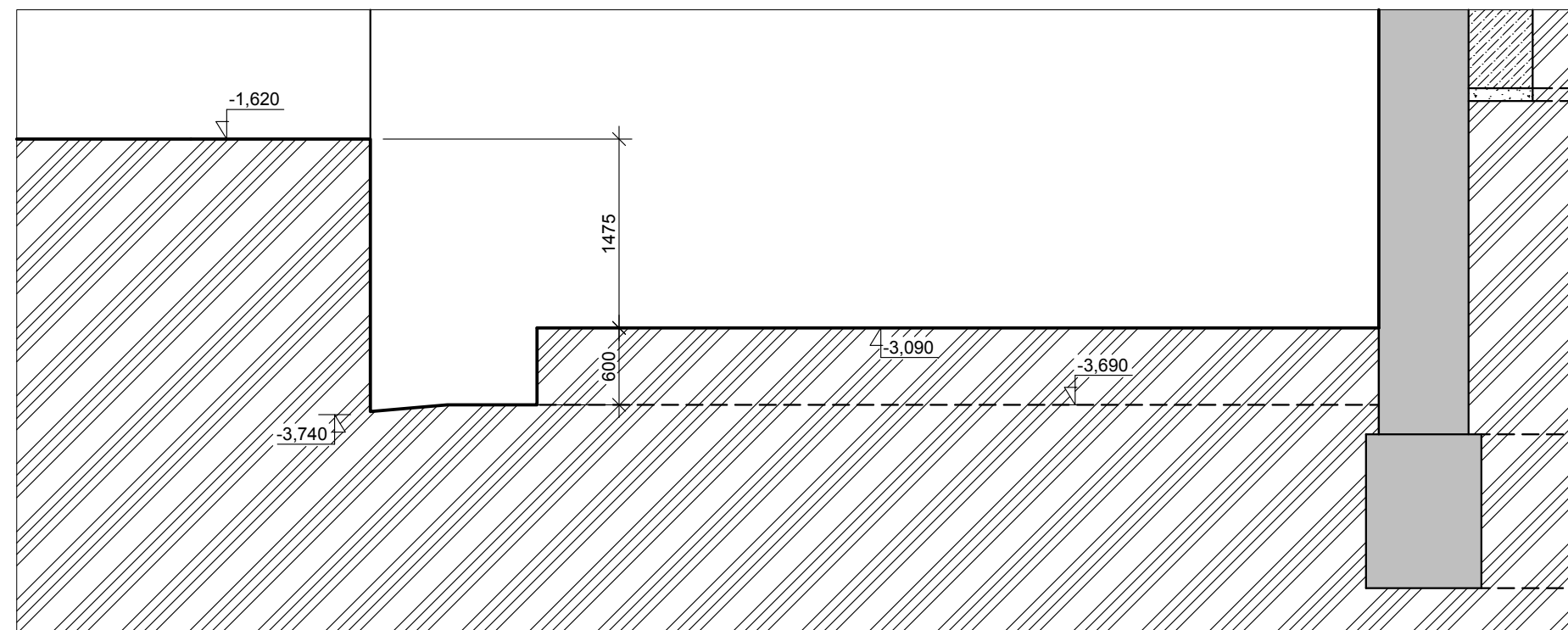
číslo	objem /m3/
1	87,6
2	6,1
3	3,9
4	0,7
5	3,5
	101,8

Legenda hmot

- stávající zdivo smíšené kámen / cihla (95% / 5%)
- rostlý terén

STÁVAJÍCÍ STAVBA NA SOUSEDNÍM POZEMKU MUSÍ BÝT ZAJIŠTĚNA PROTI ZŘÍCENÍ ČI POŠKOZENÍ PŘED ZAHÁJENÍM PRACÍ - PO VYKOPÁNÍ SOND A ODHALENÍ NOSNÝCH KONSTRUKCÍ BUDE PŘÍZVÁN STATIK K NÁVRHU POSTUPU

řez A - A



AKCE:
Regenerace území brownfield
Stodola Třebušín
k.ú. Třebušín [770 591]

STAVEBNÍK:
Obec Třebušín
Třebušín 33, 412 01 Litoměřice
IČ: 00264555

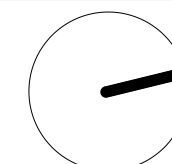


VORTEX 22

GENERÁLNÍ PROJEKTANT:
Vortex22 s.r.o.
Wolkerova 1466/4, 412 01 Litoměřice
IČ: 07287992, DIČ: CZ 07287992

ODPOVĚDNÝ PROJEKTANT:
Ing. Jaroslav Hudec

VYPRACOVAL:
Roman Pelech



DOKUMENTACE:
Dokumentace pro provádění stavby

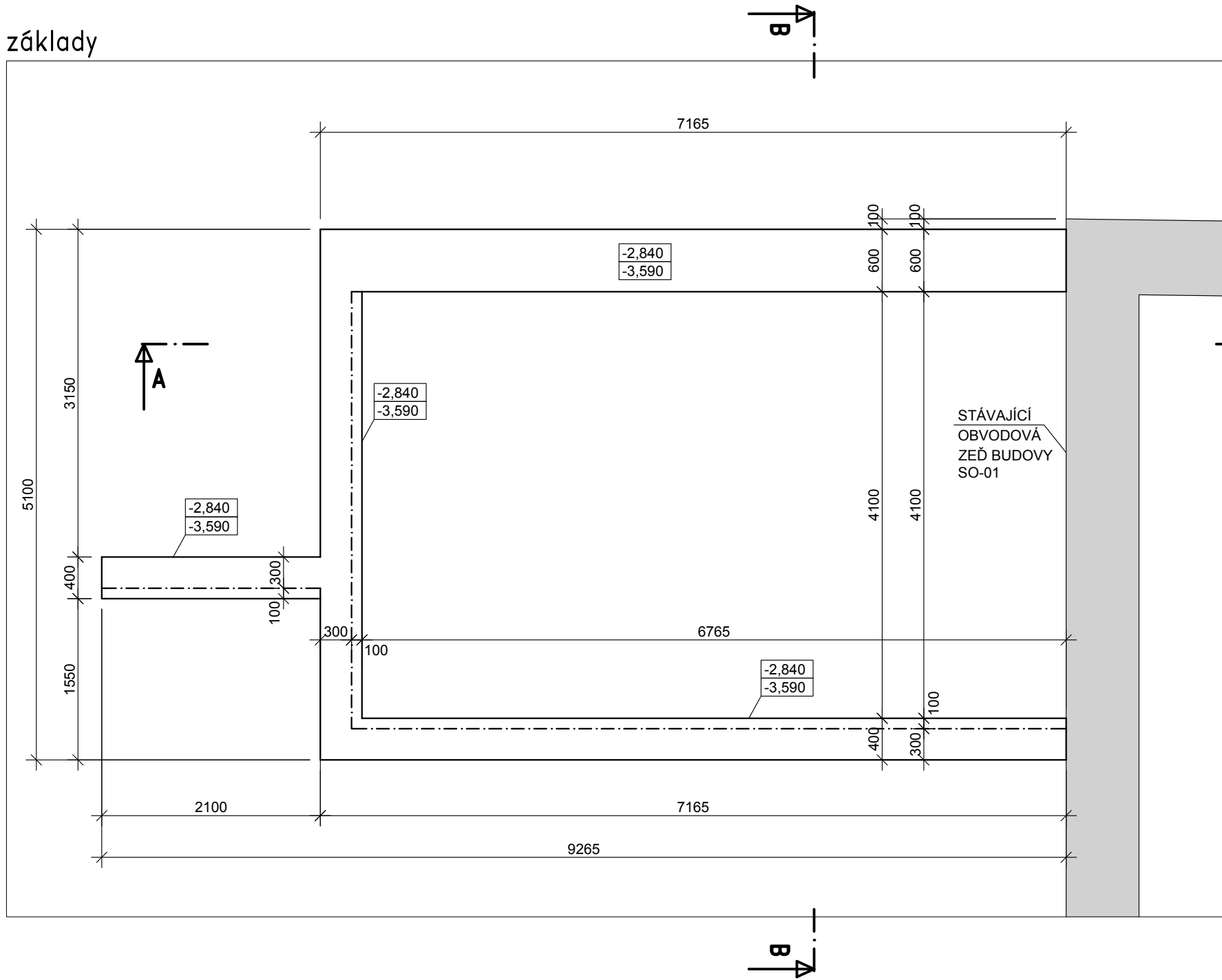
DATUM: leden 2020
MĚŘÍTKO: 1:50

+/-0,00 = 319,00 m.n.m.

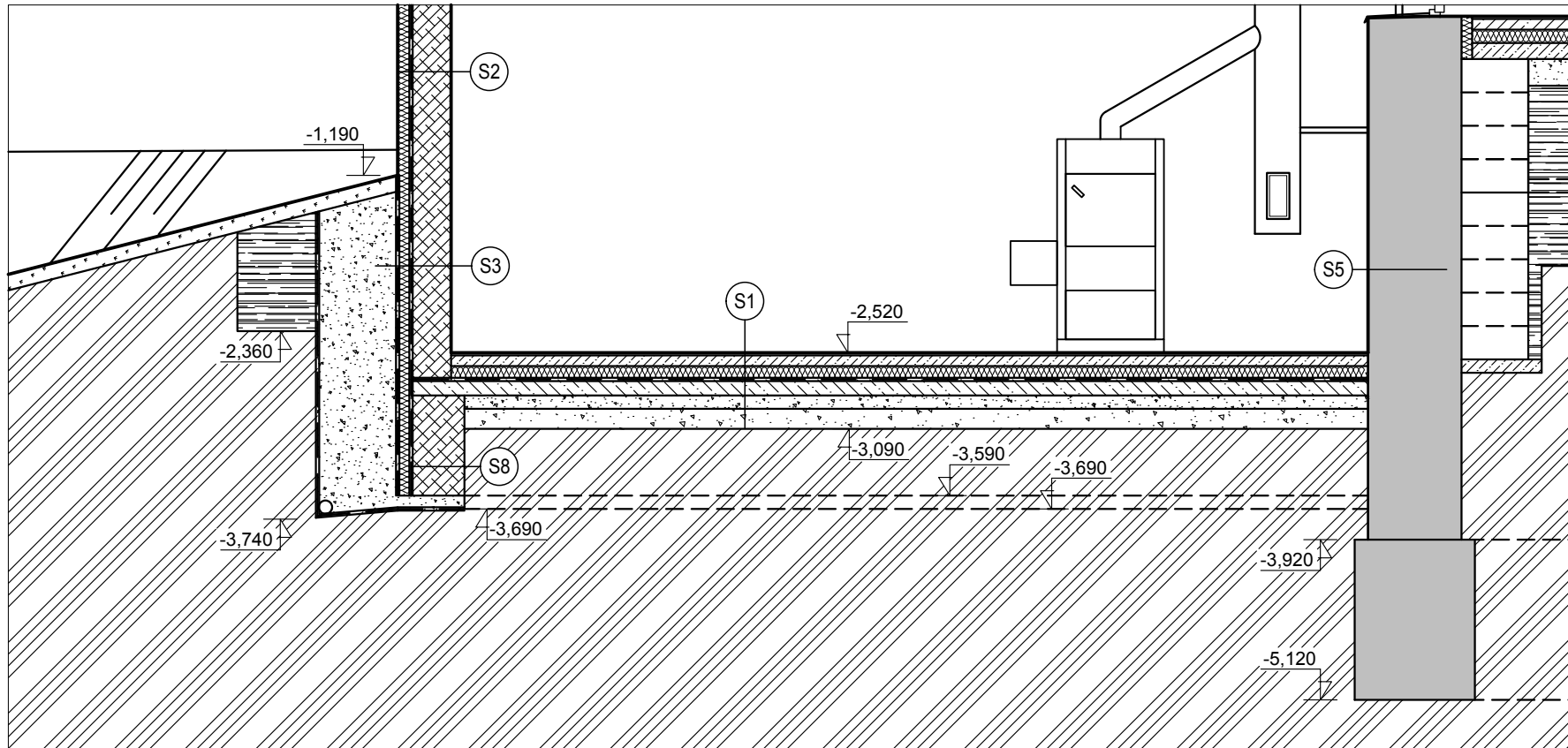
SO-03
D.1.1 - stavební část

JMÉNO VÝKRESU: výkopy
ČÍSLO VÝKRESU: D.1.1.02

základy



řez A - A



Legenda materiálů

	stávající zdivo smíšené - kámen / cihla (95% / 5%) omítnuté z vnitřní strany vápennou maltou		štěrkodrt' fr. 32-63 mm
	ŽB deska		hutněná prosátá zemina
	štěrkodrt' fr. 16-32 mm		zeď z tvárnice ztraceného bednění š. 300 a 600 mm výplň betonem C25/30, výztuž ocelovými pruty R12 2x ve vodorovné spáře, 2x v každé dutině

Legenda konstrukcí

	NOVÁ PODLAHA NAD TERÉNEM keramická dlažba na flexibilní lepidlo ŽB deska - beton C25 + svařovaná ocel. síť 6/100/100 polystyrén XPS (AD = 0.035 [W/m.K]) hydroizolace ŽB deska - beton C16/20 + svařovaná ocel. síť 8/150/150 - 1x při obou površích štěrkodrt' fr. 16-32 mm rostlý terén	tl. 15 mm - tl. 80 mm tl. 100 mm - tl. 120 mm tl. 200 mm
	NOVÁ OBVODOVÁ STĚNA vápenná jádrová omítka štuková vnitřní zdvo z tvárnice pro ztracené bednění vyplněných betonem C25/30 - výztuž ocelovými pruty R 10 2 x v každé vodorovné spáře a svislé dutině polystyrén EPS (AD = 0.040 [W/m.K]) lepidlo vyztužené tkaninou tenkovrstvá silikonová zrnitá omítka tl. 2,0 mm včetně penetrače vnějších stěn, vel. zrna 1mm	tl. 25 mm - tl. 300 mm tl. 100 mm tl. 5 mm tl. 1,5 mm
	NOVÁ OBVODOVÁ STĚNA POD TERÉNEM zemina - rostlý terén hutněná prosátá zemina nopová fólie štěrkodrt' fr. 16-32 mm s vloženou drenáží trubkou DN100 nopová fólie polystyrén XPS (AD = 0.035 [W/m.K]) hydroizolační asfaltové pásy penetrace asfaltovým lakem za studena zdvo z tvárnice pro ztracené bednění vyplněných betonem C25 - výztuž ocelovými pruty R 10 3 x v každé vodorovné spáře a 2 x v každé svislé dutině vápenná jádrová omítka štuková vnitřní	tl. 900 mm tl. 20 mm - tl. 300 mm tl. 20 mm tl. 100 mm tl. 5 mm - tl. 300 mm tl. 25 mm
	NOVÁ OBVODOVÁ STĚNA POD TERÉNEM zemina - rostlý terén hutněná prosátá zemina nopová fólie štěrkodrt' fr. 16-32 mm s vloženou drenáží trubkou DN100 nopová fólie polystyrén XPS (AD = 0.035 [W/m.K]) hydroizolační asfaltové pásy penetrace asfaltovým lakem za studena zdvo z tvárnice pro ztracené bednění vyplněných betonem C25 - výztuž ocelovými pruty R 10 3 x v každé vodorovné spáře a 2 x v každé svislé dutině vápenná jádrová omítka štuková vnitřní	tl. 900 mm tl. 20 mm - tl. 300 mm tl. 20 mm tl. 100 mm tl. 5 mm - tl. 600 mm tl. 25 mm

Základová spára bude po vykopání prohlédnuta statikem a případně upravena.

AKCE:

Regenerace území brownfield
Stodola Třebušín
k.ú. Třebušín [770 591]

STAVEBNÍK:

Obec Třebušín
Třebušín 33, 412 01 Litoměřice
IČ: 00264555

GENERÁLNÍ PROJEKTANT:

Vortex22 s.r.o.
Wolkerova 1466/4, 412 01 Litoměřice
IČ: 07287992, DIČ: CZ 07287992

ODPOVĚDNÝ PROJEKTANT:

Ing. Jaroslav Hudec

VYPRACOVAL:

Roman Pelech

DOKUMENTACE:

Dokumentace pro provádění stavby

DATUM: leden 2020

MĚŘÍTKO: 1:50

JMÉNO VÝKRESU:

základy

SO-03

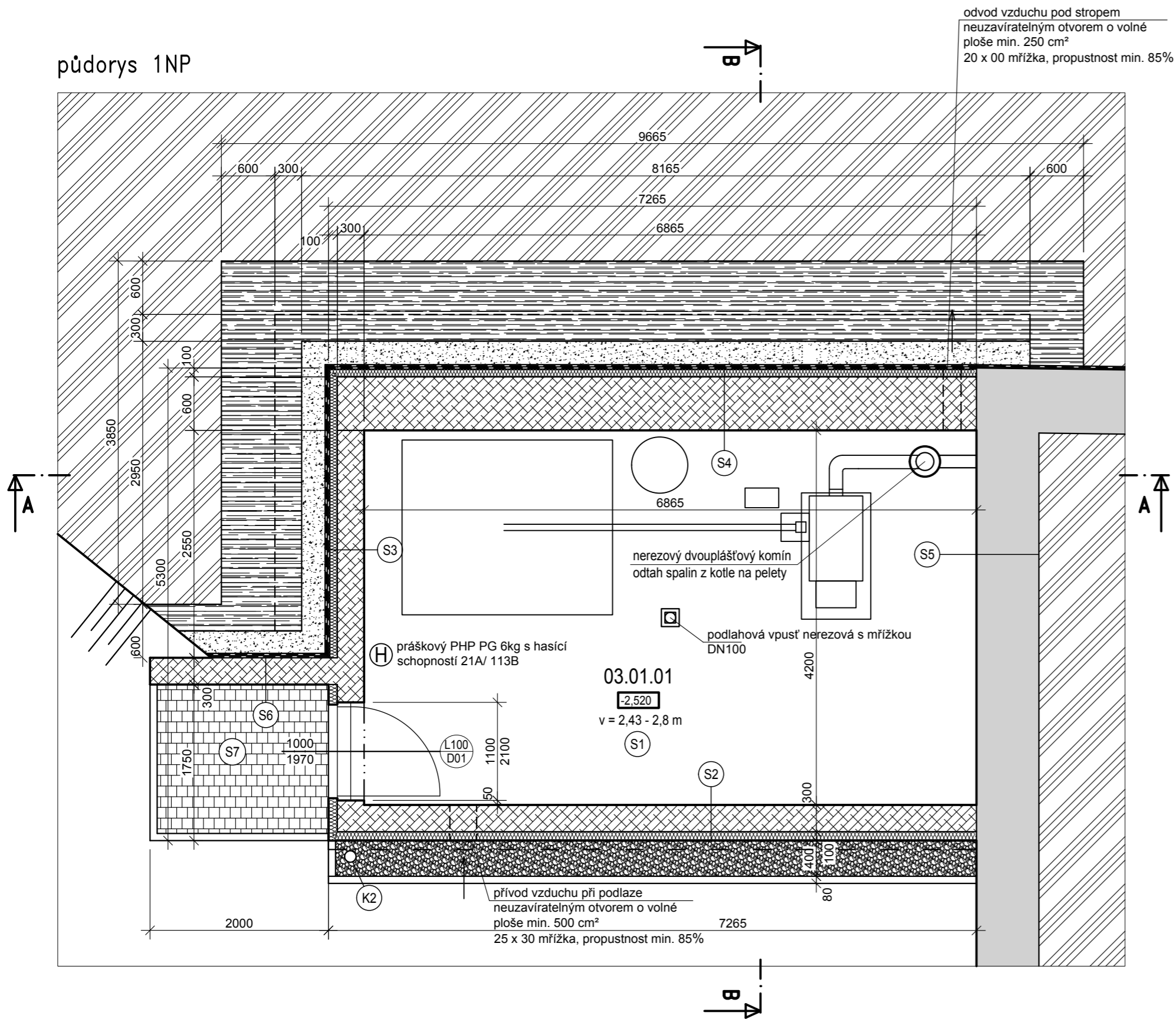
D.1.1 - stavební část

ČÍSLO VÝKRESU:

D.1.1.03

+/-0,00 = 319,00 m.n.m.

půdorys 1NP



Legenda konstrukcí

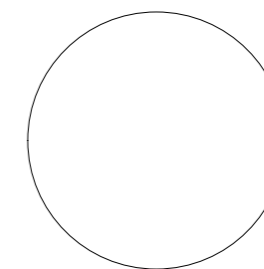
	NOVÁ PODLAHA NAD TERÉMEM keramická dlažba na flexibilní lepidlo ŽB deska - beton C25 + svařovaná ocel. síť 6/100/100 polystyrén XPS (AD = 0.035 [W/m.K]) hydroizolace ŽB deska - beton C16/20 + svařovaná ocel. síť 8/150/150 - 1x při obou površích šterkodř fr. 16-32 mm rostlý terén	tl. 15 mm - tl. 80 mm tl. 100 mm - tl. 120 mm tl. 200 mm
	NOVÁ OBVODOVÁ STĚNA vápenná jádrová omítka štuková vnitřní zdvo z tvárníc pro ztracené bednění vyplněných betonem C25/30 - výztuž ocelovými pruty R 10 2 x v každé vodorovné spáře a svislé dutině polystyrén EPS (AD = 0.040 [W/m.K]) lepidlo vyztužené tkaninou tenkovrstvá silikonová zrnitá omítka tl. 2.0 mm včetně penetrace vnějších stěn, vel. zrna 1mm	tl. 25 mm - tl. 300 mm tl. 100 mm tl. 5 mm - tl. 1,5 mm
	NOVÁ OBVODOVÁ STĚNA POD TERÉMEM zemina - rostlý terén hutněná prosátá zemina nopová fólie šterkodř fr. 16-32 mm s vložkou drenáží trubkou DN100 nopová fólie polystyrén XPS (AD = 0.035 [W/m.K]) hydroizolační asfaltové pásy penetrace asfaltovým lakem za studena zdvo z tvárníc pro ztracené bednění vyplněných betonem C25 - výztuž ocelovými pruty R 10 3 x v každé vodorovné spáře a 2 x v každé svislé dutině vápenná jádrová omítka štuková vnitřní	tl. 900 mm tl. 20 mm - tl. 300 mm tl. 20 mm tl. 100 mm tl. 5 mm - tl. 300 mm tl. 25 mm
	NOVÁ OBVODOVÁ STĚNA POD TERÉMEM zemina - rostlý terén hutněná prosátá zemina nopová fólie šterkodř fr. 16-32 mm s vložkou drenáží trubkou DN100 nopová fólie polystyrén XPS (AD = 0.035 [W/m.K]) hydroizolační asfaltové pásy penetrace asfaltovým lakem za studena zdvo z tvárníc pro ztracené bednění vyplněných betonem C25 - výztuž ocelovými pruty R 10 3 x v každé vodorovné spáře a 2 x v každé svislé dutině vápenná jádrová omítka štuková vnitřní	tl. 900 mm tl. 20 mm - tl. 300 mm tl. 20 mm tl. 100 mm tl. 5 mm - tl. 600 mm tl. 25 mm
	STÁVÁJÍCÍ KONSTRUKCE stávající zeď z kamenného zdiva vápenná jádrová omítka štuková vnější	tl. 720 mm tl. 25 mm
	NOVÁ OBVODOVÁ STĚNA POD TERÉMEM zemina - rostlý terén hutněná prosátá zemina šterkodř fr. 16-32 mm hydroizolační asfaltové pásy + nopová izolace zdvo z tvárníc pro ztracené bednění vyplněných betonem C25 - výztuž ocelovými pruty R 10 2 x v každé vodorovné spáře a svislé dutině keramické lícové obkladové pásy odstín: cihla, tmavě šedá spárovací hmota	tl. 300 mm tl. 300 mm tl. 25 mm - tl. 300 mm tl. 25 mm
	POCHOZÍ DLAŽBA čedičové kostky 100/80/100 beton vyztužený ocelovou sítí 150/150/6 drčené kamenivo fr. 8-32 mm hutněná pláň/rostlý terén	tl. 100 mm tl. 100 mm tl. 200 mm -

Legenda prvků:

Dešťový svod Ø100
délka: 2,65 m

Legenda materiálů

- stávající zdivo smíšené - kámen / cihla (95% / 5%)
omítnuté z vnitřní strany vápennou maltou
- ŽB deska
- šterkodř fr. 16-32 mm
- hutněná prosátá zemina
- opěrná zeď z tvárníc ztraceného bednění š. 300 a 600 mm
výplň betonem C25/30, výztuž ocelovými pruty R12
2x ve vodorovné spáře, 2x v každé dutině



AKCE:
**Regenerace území brownfield
Stodola Třebušín**
k.ú. Třebušín [770 591]

STAVEBNÍK:
Obec Třebušín
Třebušín 33, 412 01 Litoměřice
IČ: 00264555

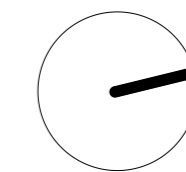


VORTEX 22

GENERÁLNÍ PROJEKTANT:
Vortex22 s.r.o.
Wolkerova 1466/4, 412 01 Litoměřice
IČ: 07287992, DIČ: CZ 07287992

ODPOVĚDNÝ PROJEKTANT:
Ing. Jaroslav Hudec

VYPRACOVAL:
Roman Pelech



DOKUMENTACE:
Dokumentace pro provádění stavby

DATUM: leden 2020
MĚŘITKO: 1:50

+/-0,00 = 319,00 m.n.m.

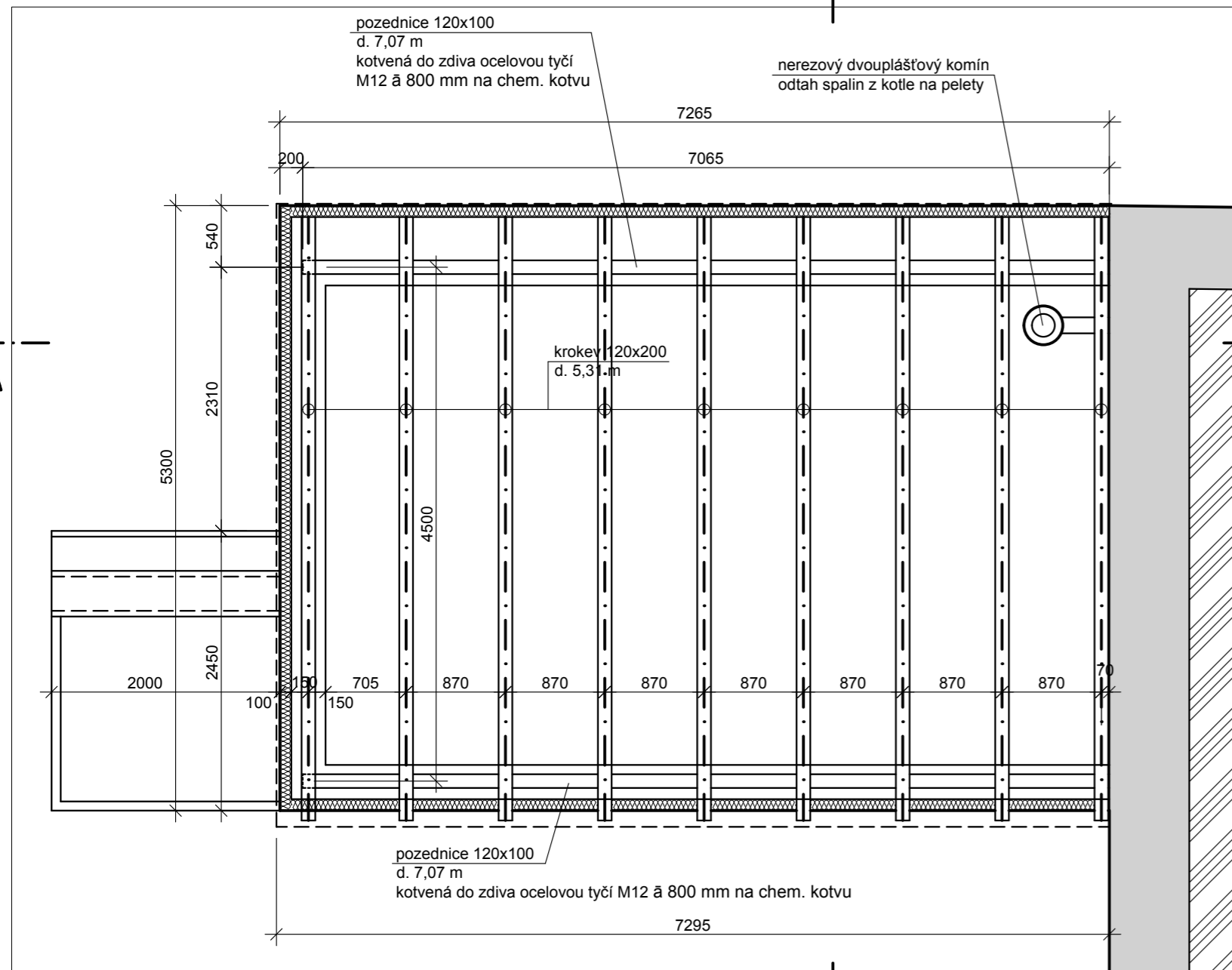
SO-03
D.1.1 - stavební část

JMÉNO VÝKRESU:
půdorys 1.NP

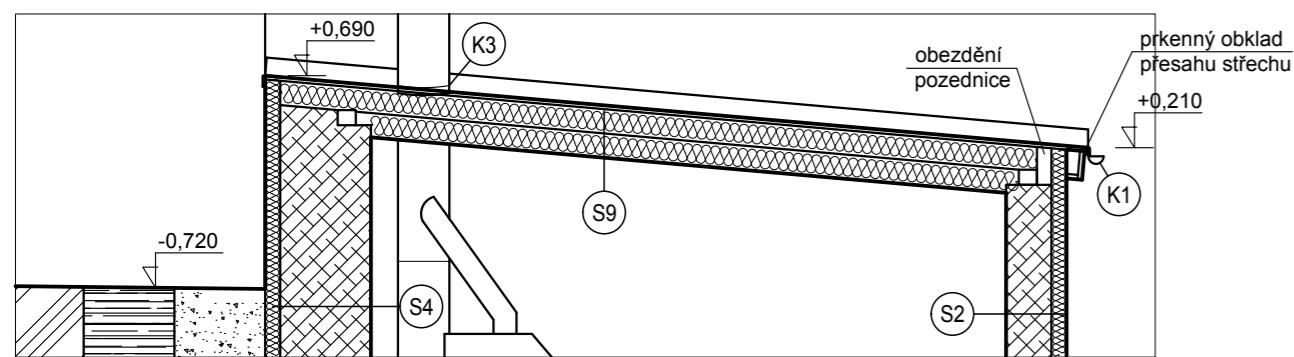
ČÍSLO VÝKRESU:

D.1.1.04

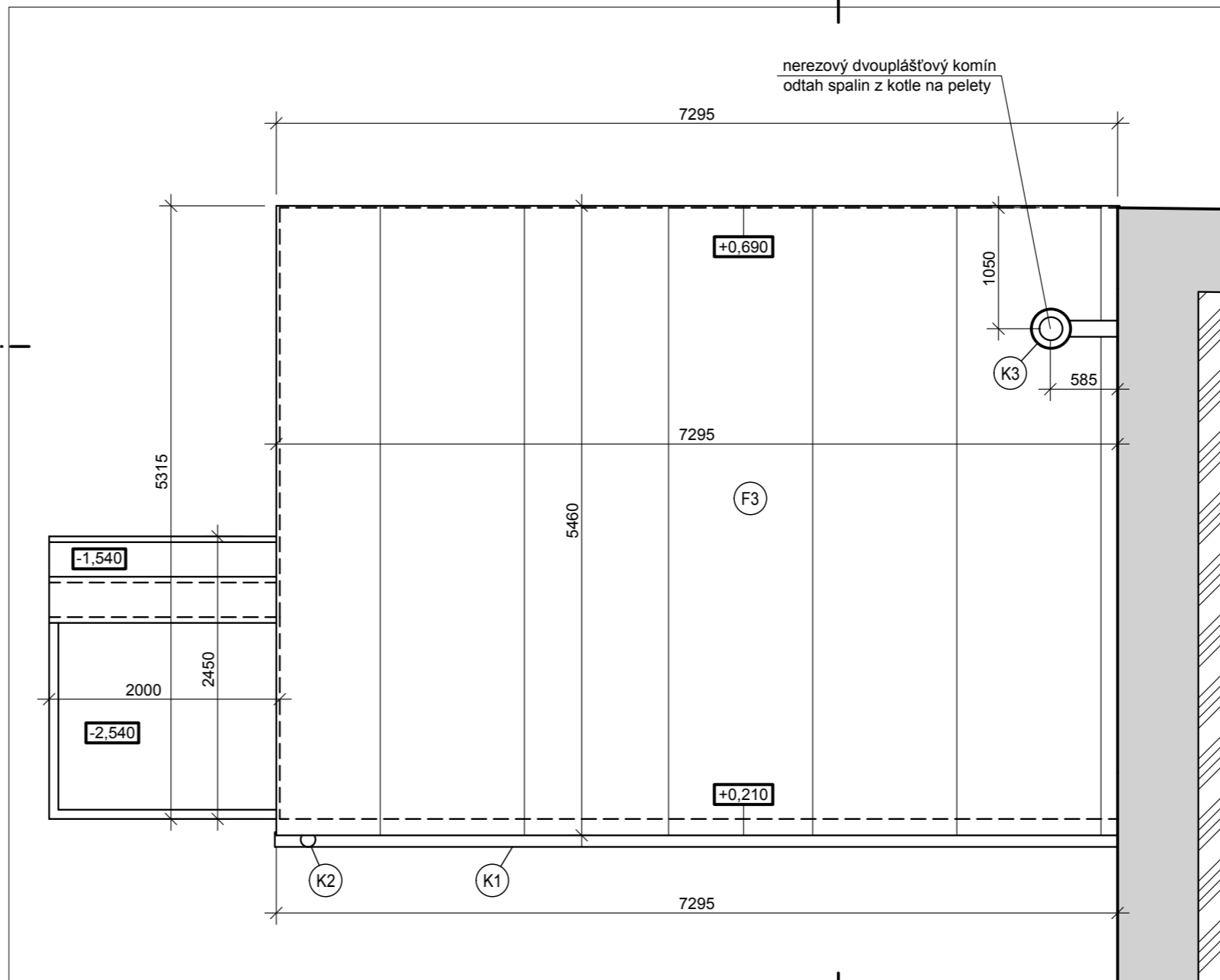
konstrukce střechy



řez B - B



zastřešení



Legenda materiálů

- stávající zdivo smíšené - kámen / cihla (95% / 5%) omítnuté z vnitřní strany vápennou maltou
- střešní krytina z falcovaného ZnTi plechu

Legenda prvků:

- K1 Dešťový žlab Ø100 délka: 7,3 m
- K2 Dešťový svod Ø100 délka: 2,65 m
- K3 Oplechování komínu

Legenda povrchů

- F3 STŘEŠNÍ KRYTINA KOTELNY střešní krytina z falcovaného ZnTi plechu

+/-0,00 = 319,00 m.n.m.

Legenda konstrukcí

- S2 NOVÁ OBVODOVÁ STĚNA
vápenná jádrová omítka štuková vnitřní tl. 25 mm
zdivo z tvárnice pro ztracené bednění vyplněných betonem C25/30 - vyztuž ocelovými pruty R 10 2 x v každé vodorovné spáře a svislé dutině tl. 300 mm
polystyrén EPS (λD = 0.040 [W/m.K]) tl. 100 mm
lepidlo vyztužené tkaninou tl. 5 mm
tenkovrstvá silikonová zrnitá omítka tl. 2,0 mm včetně penetrace vnějších stěn, vel. zrna 1mm tl.1,5 mm
- S4 NOVÁ OBVODOVÁ STĚNA POD TERÉNEM
zemina - rostlý terén tl. 900 mm
hutněná prosátá zemina tl. 20 mm
nopová fólie tl. 20 mm
šterkodr fr. 16-32 mm tl. 300 mm
s vloženou drenáží trubkou DN100 tl. 200 mm
nopová fólie tl. 20 mm
polystyrén XPS (λD = 0.035 [W/m.K]) tl. 100 mm
hydroizolační asfaltové pásy tl. 5 mm
penetrace asfaltovým lakem za studena -
zdivo z tvárnice pro ztracené bednění vyplněných betonem C25 - vyztuž ocelovými pruty R 10 3 x v každé vodorovné spáře a 2 x v každé svislé dutině tl. 600 mm
vápenná jádrová omítka štuková vnitřní tl. 25 mm
- S9 KONSTRUKCE STŘECHY
střešní krytina z falcovaného ZnTi plechu tl. 1 mm
pojistná fólie -
základ z hoblovaných smrkových prken tl. 25 mm
krokve / minerální vlna (tl. 160 mm) tl.200 mm
minerální vlna tl.160 mm
šikmý SDK podhled - deska protipožární tl. 15 mm na dvojitém křížovém ocelovém rastru s vloženou parotěsnou zábranou - požární odolnost EI 30 DP2 tl.50 mm

AKCE:
Regenerace území brownfield
Stodola Třebušín
k.ú. Třebušín [770 591]

STAVEBNÍK:
Obec Třebušín
Třebušín 33, 412 01 Litoměřice
IČ: 00264555

GENERÁLNÍ PROJEKTANT:
Vortex22 s.r.o.
Wolkerova 1466/4, 412 01 Litoměřice
IČ: 07287992, DIČ: CZ 07287992

ODPOVĚDNÝ PROJEKTANT:
Ing. Jaroslav Hudec

VYPRACOVAL:
Roman Pelech

DOKUMENTACE:
Dokumentace pro provádění stavby

DATUM: leden 2020
MĚŘÍTKO: 1:50

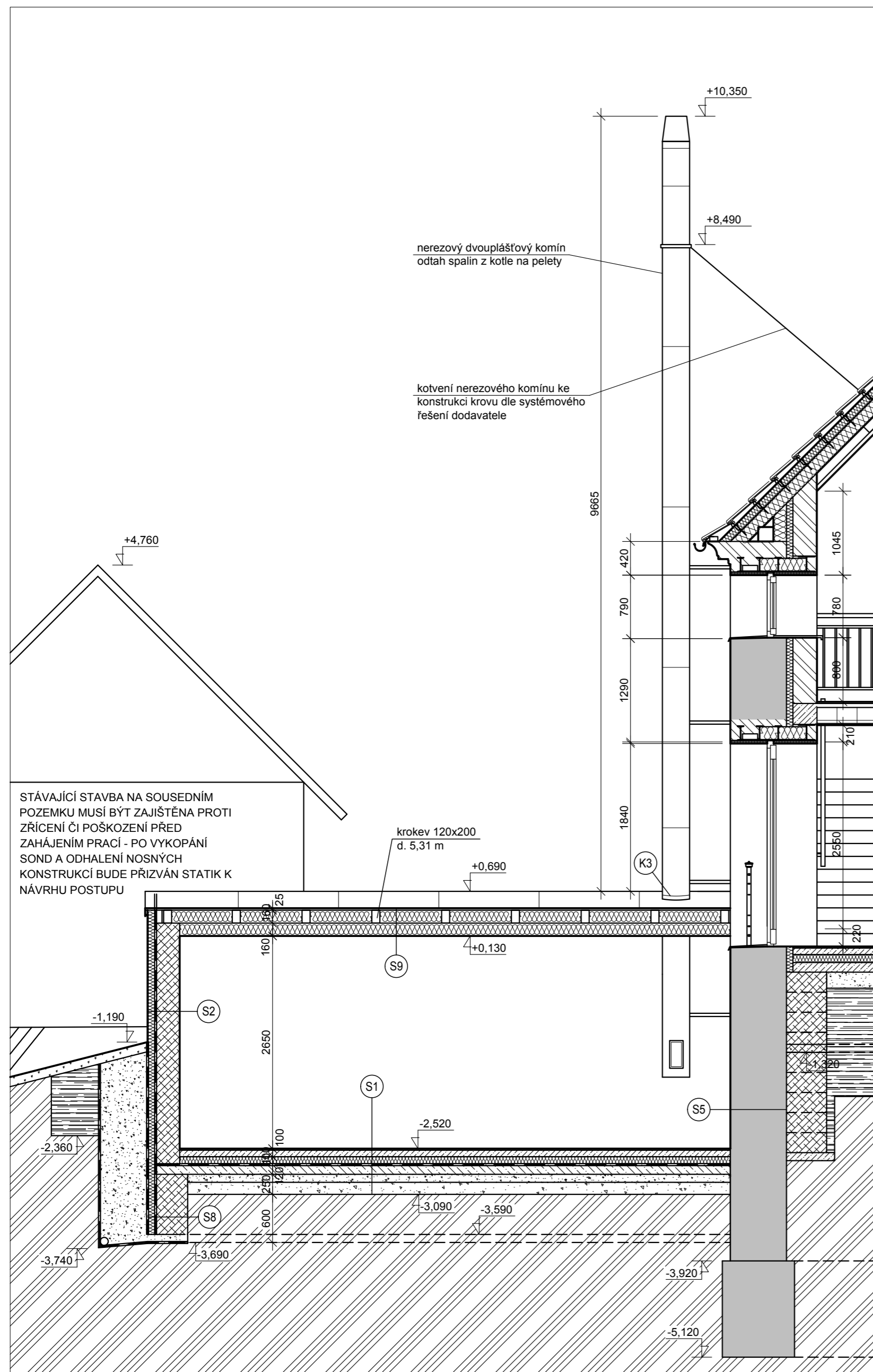
JMÉNO VÝKRESU:
konstrukce střechy, zastřešení
ČÍSLO VÝKRESU:
D.1.1 - stavební část

D.1.1.05

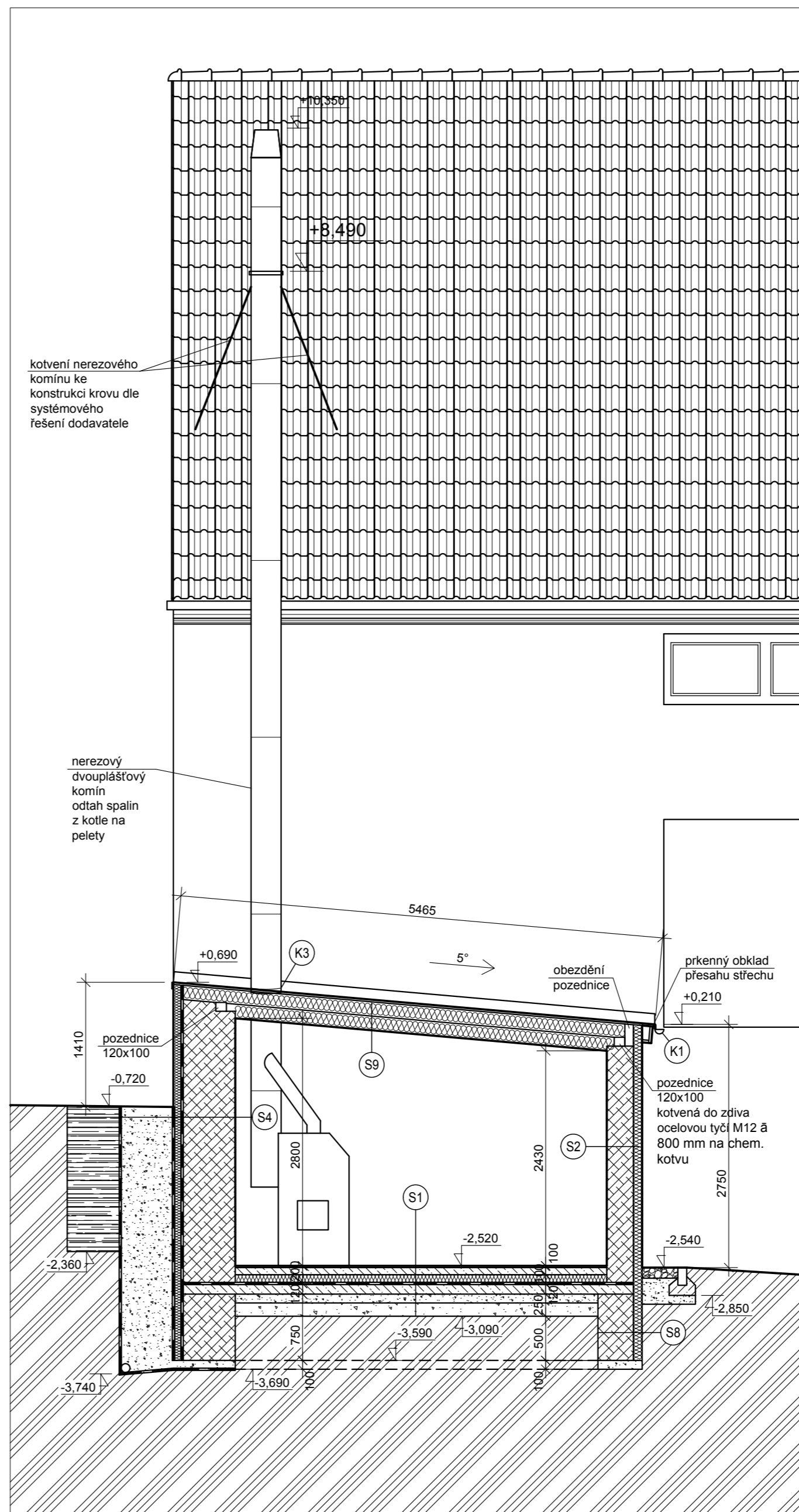


VORTEX 22

řez A - A



řez B - B



ZÁKLADOVÝ PAS
základ z tvárnice ztraceného bednění š. 400 mm
izolační stěrka - živičná jednosložková
hydroizolační asfaltové pásy
XPS 100
nopová izolace
drcené kamenivo frakce 8-32 mm
separační geotextilie
rostlý terén

Legenda prvků:

- (K1) Dešťový žlab Ø100
délka: 7,3 m
- (K2) Dešťový svod Ø100
délka: 2,65 m
- (K3) Oplechování kominu

+/-0,00 = 319,00 m.n.m.

Legenda konstrukcí

- NOVÁ PODLAHA NAD TERÉNEM**
keramická dlažba na flexibilní lepidlo tl. 15 mm
ŽB deska - beton C25 + svařovaná ocel. tl. 80 mm
sít 6/100/100 tl. 100 mm
polystyrén XPS (λD = 0.035 [W/m.K])
hydroizolace -
(S1) ŽB deska - beton C16/20 + svařovaná ocel. tl. 120 mm
sít 8/150/150 - 1x při obou površích
šterkodrt fr. 16-32 mm tl. 200 mm
rostlý terén
- NOVÁ OBVODOVÁ STĚNA**
vápenná jádrová omítka štuková vnitřní tl. 25 mm
zdivo z tvárnice pro ztracené bednění vyplněných
betonem C25/30 - výztuž ocelovými pruty R 10 2 x
(S2) v každé vodorovné spáře a svislé dutině
polystyrén EPS (λD = 0.040 [W/m.K]) tl. 100 mm
lepidlo vyztužené tkaninou tl. 5 mm
tenkovrstvá silikonová zrnitá omítka tl. 2,0 mm
včetně penetrace vnějších stěn, vel. zrna 1mm tl. 1,5 mm
- NOVÁ OBVODOVÁ STĚNA POD TERÉNEM**
zemina - rostlý terén tl. 900 mm
hutněná prosátá zemina tl. 20 mm
nopová fólie
šterkodrt fr. 16-32 mm
s vloženou drenáží trubkou DN100 tl. 300 mm
nopová fólie tl. 20 mm
polystyrén XPS (λD = 0.035 [W/m.K]) tl. 100 mm
hydroizolační asfaltové pásy tl. 5 mm
penetrace asfaltovým lakem za studena
zdivo z tvárnice pro ztracené bednění vyplněných
betonem C25 - výztuž ocelovými pruty R 10 3 x
v každé vodorovné spáře a 2 x v každé
svislé dutině tl. 600 mm
vápenná jádrová omítka štuková vnitřní tl. 25 mm
(S4)
- KONSTRUKCE STŘECHY**
střešní krytina z falcovaného ZnTi plechu tl. 1 mm
pojistná fólie -
základ z hoblovaných smrkových prken tl. 25 mm
krokv / minerální vlna (tl. 160 mm) tl. 200 mm
minerální vlna tl. 160 mm
(S9) šikmý SDK pohled - deska protipožární
tl. 15 mm na dvojitém křížovém ocelovém rastru
s vloženou parotěsnou zábranou
- požární odolnost EI 30 DP2 tl. 50 mm

Legenda materiálů

- stávající zdivo smíšené - kámen / cihla (95% / 5%)
omítnuté z vnitřní strany vápennou maltou
- ŽB deska
- šterkodrt fr. 16-32 mm
- šterkodrt fr. 32-63 mm
- hutněná prosátá zemina
- zeď z tvárnice ztraceného bednění š. 300 a 600 mm
výplň betonem C25/30, výztuž ocelovými pruty R12
2x ve vodorovné spáře, 2x v každé dutině
- kačírek

AKCE:
Regenerace území brownfield
Stodola Třebušín
k.ú. Třebušín [770 591]

STAVEBNÍK:
Obec Třebušín
Třebušín 33, 412 01 Litoměřice
IČ: 00264555

GENERÁLNÍ PROJEKTANT:
Vortex22 s.r.o.
Wolkerova 1466/4, 412 01 Litoměřice
IČ: 07287992, DIČ: CZ 07287992

ODPOVĚDNÝ PROJEKTANT:
Ing. Jaroslav Hudec

VYPRACOVAL:
Roman Pelech

DOKUMENTACE:
Dokumentace pro provádění stavby

DATUM: leden 2020
MĚŘITKO: 1:50

JMÉNO VÝKRESU: řezy A - A, B - B
ČÍSLO VÝKRESU:

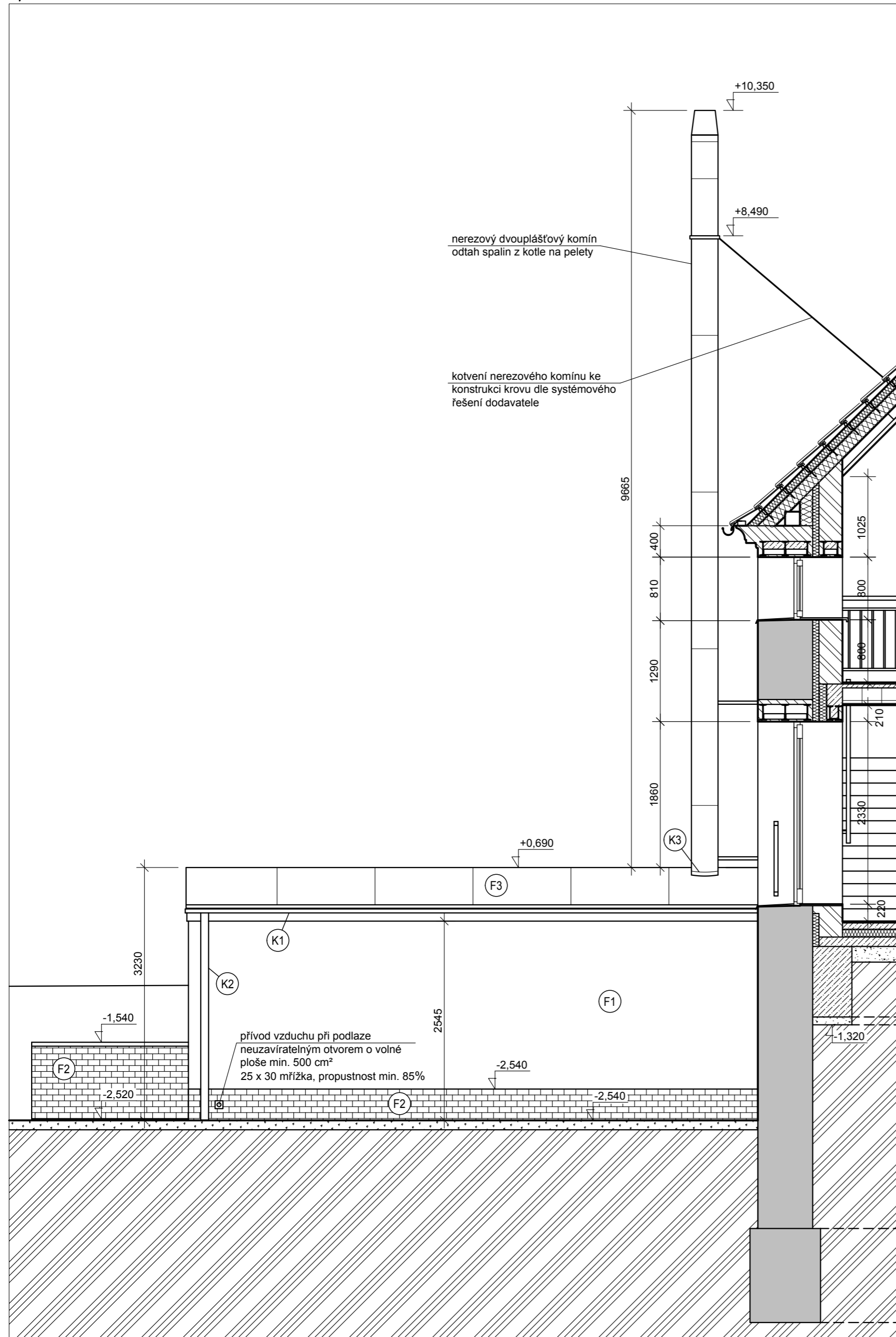
SO-03
D.1.1 - stavební část

D.1.1.06

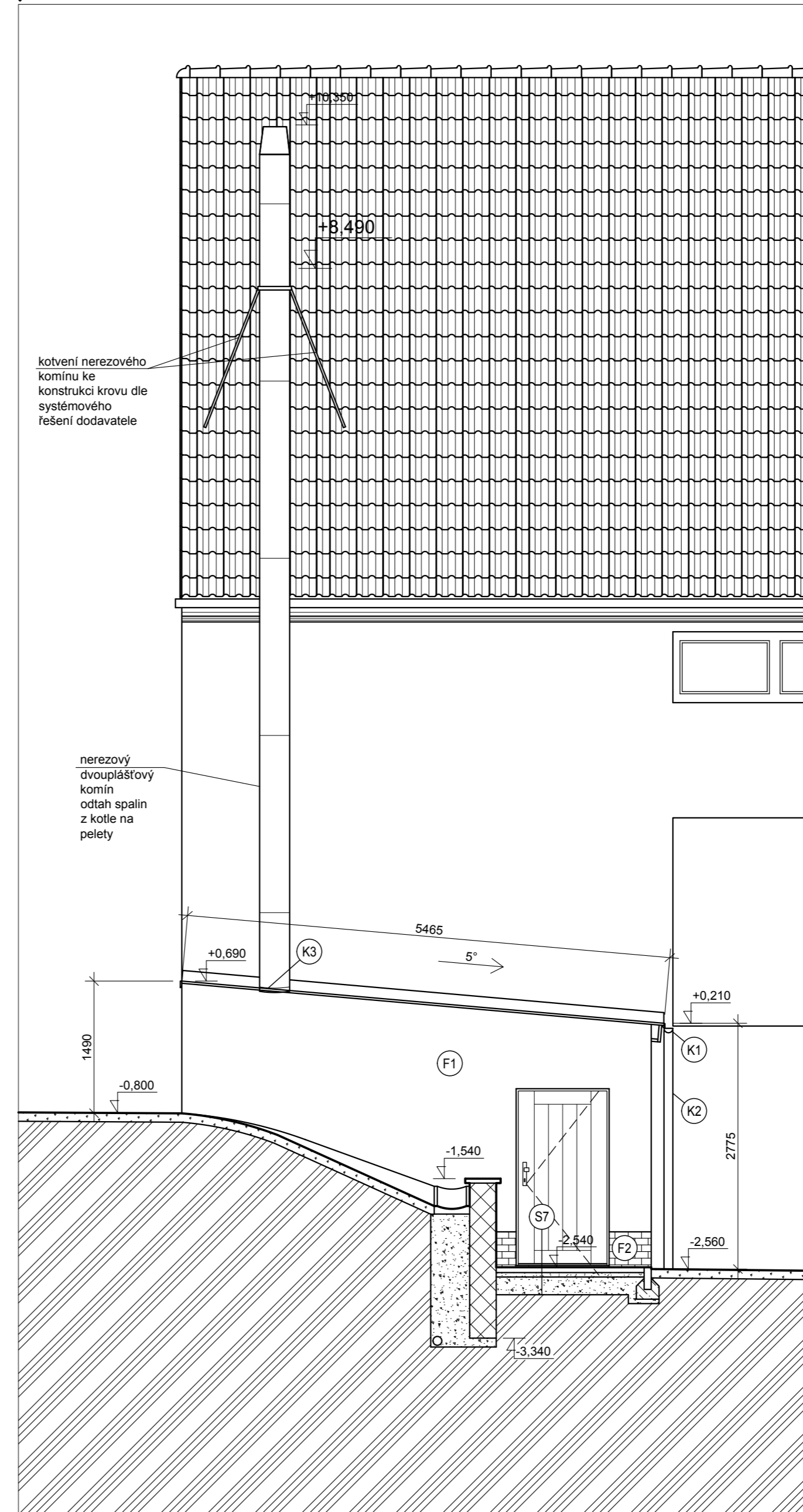


VORTEX 22

východní fasáda



jižní fasáda

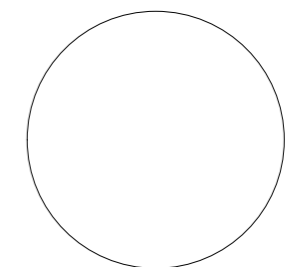


Legenda prvků:

- (K1) Dešťový žlab Ø100 délka: 7,3 m
- (K2) Dešťový svod Ø100 délka: 2,65 m
- (K3) Oplechování kominu

Legenda povrchů

- (F1) FASÁDA KOTELNY tenkovrstvá probarvená silikonová omítka s hrubostí zrna 1 mm odstín: okr
- (F2) SOKL KOTELNY keramické lícové obkladové pásy odstín: chla, tmavě šedá spárovací hmota do výšky: 400 mm
- (F3) STŘEŠNÍ KRYTINA KOTELNY střešní krytina z falcovaného ZnTi plechu



AKCE:
Regenerace území brownfield
Stodola Třebušín
k.ú. Třebušín [770 591]

STAVEBNÍK:
Obec Třebušín
Třebušín 33, 412 01 Litoměřice
IČ: 00264555

GENERÁLNÍ PROJEKTANT:
Vortex22 s.r.o.
Wolkerova 1466/4, 412 01 Litoměřice
IČ: 07287992, DIČ: CZ 07287992

ODPOVĚDNÝ PROJEKTANT:
Ing. Jaroslav Hudec

VYPRACOVAL:
Roman Pelech

DOKUMENTACE:
Dokumentace pro provádění stavby

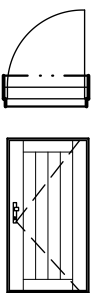
DATUM: leden 2020
MĚŘÍTKO: 1:50

JMÉNO VÝKRESU: pohledy
ČÍSLO VÝKRESU: D.1.1.07

SO-03
D.1.1 - stavební část

+/-0,00 = 319,00 m.n.m.

Tabulka dveří

ID	Schéma	Šířka	Výška	Orientace	Počet	Popis	Poznámka
L100 D01		1000	1970	L	1	<p>Dveře vstupní: dřevěné EURO - dub, jednokřídlé NEPRŮZVUČNOST: 38 dB, čsn 730532 VNITŘNÍ KOVÁNÍ: Třibodové, bezpečnostní FAB VRCHNÍ KOVÁNÍ: 92, K/K, nerez, se štítky, s vlastní pružinou PRÁH: ano ZÁRUBEŇ: systémová dodávka</p>	

Tabulka klempířských prvků

ID	Rozměry	Popis
K1	délka: 7,3 m	Dešťový žlab Ø100
K2	délka: 2,65 m	Dešťový svod Ø100
K3	-	Oplechování komínu

Projektová dokumentace pro provádění stavby
(dle přílohy č. 4 k vyhlášce č. 499/2006 Sb. dle změny 62/2013)

Regenerace území brownfield - Stodola Třebušín
k.ú. Třebušín, na pozemcích parc. č. st.75/1; 116/3; 116/4; 116/5; 116/6

D.1.1.01 TECHNICKÁ ZPRÁVA – STAVEBNÍ ČÁST

Objednatel: **Obec Třebušín**, Třebušín 33, 412 01 Litoměřice, zastoupená starostkou Danou Legnerovou

Dodavatel: **Vortex22 s.r.o.**, Wolkerova 1466/4, 412 01 Litoměřice - Předměstí

Vypracoval: Ing. Jaroslav Hudec, Palachova 870/27, 412 01 Litoměřice - Předměstí
Roman Pelech, Wolkerova 1466/4, 412 01 Litoměřice - Předměstí

Datum: leden 2020

1. Celkový popis stavby

SO-03 – Kotelna

Kotelna je jednopodlažní objekt obdélníkového tvaru přiléhající kolmo k jižní fasádě hlavní budovy v jejím jihozápadním rohu. Je zastřešená pultovou střechou spádovanou na pozemek obce.

V kotelně je navržen automatický kotel na pelety, textilní zásobník a šnekový dopravník na pelety a akumulací vyrovnávací nádrž. Vstup do kotelny je z jižní strany.

2. Konstrukční a materiálové řešení

příprava stavby

Před zahájením veškerých prací na objektu SO-03 budou v předepsaných místech provedeny kopané sondy, které odhalí konstrukce sousedních staveb přiléhajících k západní hranici pozemku. Bude přizván projektant, který dle skutečného stavu navrhne způsob zajištění staveb před zahájením výkopových prací.

výkopové/zemní práce

Před zahájením prací bude provedena skrývka kulturních vrstev (ornice) v místě přístavby, v mocnosti 200 mm a bude umístěna na zvláštní deponii na stavebním pozemku. Po ukončení prací bude tato zemina použita pro terénní úpravy. Ostatní výkop zeminy bude uskladněn na skládce k tomu určené v dosahu staveniště. Po ukončení prací na základech bude terén dosypán inertním materiálem. Při provádění výkopů bude proveden výkop pro položení instalací ZTI – kanalizačního potrubí. Základové rýhy budou odtěženy strojně do hloubky 700 mm. Zbýlých 100 mm bude odtěženo ručně, aby nedošlo k nakypření zeminy v základové spáře. Zemní práce budou prováděny v písčitých a hlinitopísčitých zeminách.

Úpravy okolního přiléhajícího terénu budou provedeny dle požadavků přiléhajících stavebního objekt SO-07.

základy

Nové základy jsou navrženy jako základové zdi z tvárnic pro ztracené bednění, šířky 600 a 400 mm a výšky 750 mm. Výplň betonem C25 vyztuženým ocelovými pruty R10 - 2x vodorovně v každé spáře, svisle 2x v každé dutině. Bude proveden podsyp základů štěrkodrtí fr. 8/32 tl. 50-100 mm.

Před započítáním stavebních prací bude provedena klasifikace zeminy v podzákladích.

Únosnost zeminy musí být min. 175 kPa, pokud toto nebude splněno, budou základové pasy přeprojektovány.

podkladní betony

Podkladní beton bude proveden nově z monolitického betonu C16/20 tl. 120 mm s 2x vyztužením svařovanou kari sítí. Podkladní betonová mazanina bude provedena na zhutněném polštáři ze štěrkopísku, s horním lícem strženým k ideální rovině. Při spodním okraji štěrkopískového polštáře bude po obvodu celé budovy vložena plastová drenážní roura DN100 obalená geotextilií a napojená na kanalizační potrubí.

V mazanině budou provedeny prostupy pro instalace rozvodů ZTI.

vodorovné konstrukce

Nad dveřním otvorem bude překlad složen z vysokých překladů 250 x 70 mm délky 1,5 m.

svislé konstrukce

Obvodové nosné zdi jsou navrženy z tvárnic pro ztracené bednění, šířky 600 a 300 mm. Výplň betonem C25 vyztuženým ocelovými pruty R10 - 2x vodorovně v každé spáře, svisle 2x v každé dutině.

konstrukce střechy

Pultová střecha přístavby objektu je navržena se sklonem 15°. Konstrukce krovu je dřevěnými krokve dimenze 120/200. Krokve budou uloženy na dřevěné pozednice dimenze 140/100. Pozednice budou kotveny do zdiva ocelovými závitovými tyčemi M12 délky 320 mm po 800 mm.

střecha

Střešní krytina bude provedena z falcovaného ZnTi plechu tl. 1 mm. Na krokve bude provedeno bednění pro pojistnou folii z hoblovaných prken na pero a drážku tl. 25 mm.

Přesah střechy bude zespod obložen dřevěnými palubkami.

tepelné izolace

V celé půdorysné ploše bude izolována podlaha volně kladenými deskami XPS P+D tl. 100 mm.

Nad SDK podhled bude vložena izolace z pásů z minerální vlny. Podzemní části obvodového zdiva budou izolovány extrudovaným polystyrenem XPS tl. 100, nadzemní části polystyrenem EPS tl. 100 mm.

hydroizolace

V celé půdorysné ploše bude izolována podlaha – po aplikaci asfaltového laku bude provedena vrstva asfaltovaných pásů tl. 3,5 mm proti zemní vlhkosti. Části obvodového zdiva pod terénem budou izolovány asfaltovými pásy přitavením vytaženými min 25 cm nad terén. Před obsypáním objektu štěrkodrtí bude před vrstvu XPS provedena izolace nopovou folií s výškou nopu 20 mm, která bude vytažená na dno výkopu pro obsyp s vloženou plastovou drenážní rourou DN100. K ukončení nopové izolace nad terénem bude použita plastová zakrývací lišta.

výplně otvorů

Budou osazeny dřevěné vchodové dveře v provedení EURO s výplněmi z lamel vyrobené truhlářsky na zakázku. Podrobné provedení je patrné z tabulky truhlářských prvků.

úpravy povrchů

Obvodové zdi budou zevnitř opatřeny vápennou omítkou v tl. 20 mm a potaženy jemným štukem.

podlahy

Bude provedena betonová mazanina tl. 80 mm z betonu C25/30 vyztužená ocelovou sítí 6/100/100 na vrstvu extrudovaného polystyrenu. Betonová mazanina bude očištěna, vysáta a napuštěna hloubkovou penetrací před srovnáním nivelační stěrkou do rovinnosti +/- 2 mm pod dvoumetrovou lať.

Podlahová krytina bude z keramické dlažby spárované epoxidovou spárovací hmotou v barvě antracit.

nátěry a malby

Veškeré zdi a podhled budou vymalovány bílou dvouvrstvou malbou na podklad zpenetrovaný hloubkovou penetrací.

Veškeré řezivo bude impregnováno proti škůdcům a dřevokazným houbám.

ostatní prvky

Na zdi u vstupu bude namontován jeden práškový přenosný hasící přístroj PG 6kg s hasící schopností 21A/113B.

3. Požadavky na kontrolu zakrývaných konstrukcí

Veškeré zakrývané konstrukce musí být protokolárně převzaty (zápisem do stavebního deníku), stejně tak jako výztuž betonových konstrukcí.

Veškeré změny projektu je nutné neprodleně konzultovat s projektantem a o výsledku vydat písemný protokol.

Je nutné přizvat projektanta k převzetí betonářské výztuže, veškerých nosných konstrukcí.

Při převzetí jednotlivých částí stavby je nutné doložit jakosti užitých materiálů.

v Litoměřicích / leden 2020

Roman Pelech