

## D.1.2.a. Technická zpráva

- a) Technická zpráva
- b) Statické posouzení
- d) Plán kontroly spolehlivosti konstrukcí

**Akce:** Regenerace území brownfield  
Stodola Třebušín - SO 06  
k.ú. Třebušín

**Stupeň:** Dokumentace provedení stavby - DPS

**Část:** STATIKA

**Investor:** Obec Třebušín  
Třebušín 33  
412 01 Litoměřice

**Vypracoval:** TRIEN s.r.o.  
Stadická 1527,  
41301 Roudnice n.L.  
Tel.: 777 777 530

**Datum:** Leden 2020

Č. paré:

### **1.1.1. TECHNICKÁ ZPRÁVA**

**a) popis navrženého konstrukčního systému stavby, výsledek průzkumu stávajícího stavu nosného systému stavby při návrhu její změny**

Opěrná stěna SO-06 bude provedena na hranici pozemku investora. Opěrná stěna bude provedena jako tížná tvořená stěnou ze ztraceného bednění, založena na základovém pasu z prostého betonu.

**b) navržené výrobky, materiály a hlavní konstrukční prvky**

#### Geologie

Na pozemku nebyl proveden geologický průzkum. Před započítím stavebních prací bude provedena klasifikace zeminy v podzákladí. Únosnost zeminy musí být min. 175 kPa, pokud toto nebude splněno, budou základové pasy přeprojektovány.

### **SO-06**

#### Tížná opěrná stěna

V místě hranice pozemku bude provedena tížná opěrná stěna. Stěna bude provedena z tvárnic ztraceného bednění šířky 400 mm. Základová spára bude umístěna v nezámrazné hloubce. Tížná opěrná stěna bude tvarově provedena dle výkresů stavební části PD. Základové rýhy budou odtěženy strojně do hloubky 100 mm nad úroveň základové spáry. Zbylých 100 mm bude odtěženo ručně, aby nedošlo k nakypření zeminy v základové spáře. Zemní práce budou prováděny v písčitéch a hlinitopísčitéch zeminách. Před započítím prací je nutné provést zatřídění zeminy geologem a následně provést revizi dimenzí opěrné stěny. Stěna ze ztraceného bednění bude vyztužena svislou i vodorovnou výztuží při obou površích stěny.

**c) hodnoty užitných, klimatických a dalších zatížení uvažovaných při návrhu nosné konstrukce**

#### Střecha

- vlastní tíhou střechy
- vlastní tíhou podhledu
- užitné normové zatížení sněhem III. Sněhová oblast
- zatížení větrem II. Kategorie terénu  $v_{ref} = 25$  m/s

**d) návrh zvláštních, neobvyklých konstrukcí, konstrukčních detailů, technologických postupů**

Nejsou požadovány.

**e) technologické podmínky postupu prací, které by mohly ovlivnit stabilitu vlastní konstrukce, případně sousední stavby**

Je nutno dodržovat technologické předpisy a technologické přestávky.

**f) zásady pro provádění bouracích a podchycovacích prací a zpevňovacích konstrukcí či prostupů**

Netýká se.

**g) požadavky na kontrolu zakrývaných konstrukcí**

Veškeré zakrývané konstrukce musí být protokolárně převzaty (zápisem do stavebního deníku), stejně tak jako výztuž betonových konstrukcí.

Veškeré změny projektu je nutné neprodleně konzultovat s projektantem a o výsledku vydat písemný protokol.

Je nutné přizvat projektanta k převzetí betonářské výztuže, betonových a dřevěných konstrukcí.

Při převzetí jednotlivých částí stavby je nutné doložit jakosti užitých materiálů.

**h) seznam použitých podkladů, ČSN, technických předpisů, odborné literatury, software**

Objekty jsou navrženy dle platných norem a předpisů.

ČSN EN 1997-1 Navrhování geotechnických konstrukcí

ČSN EN 1990 Zásady navrhování konstrukcí

ČSN 73 1201 Navrhování betonových konstrukcí

ČSN EN 1991 Zatížení konstrukcí

ČSN EN 1993 Navrhování ocelových konstrukcí

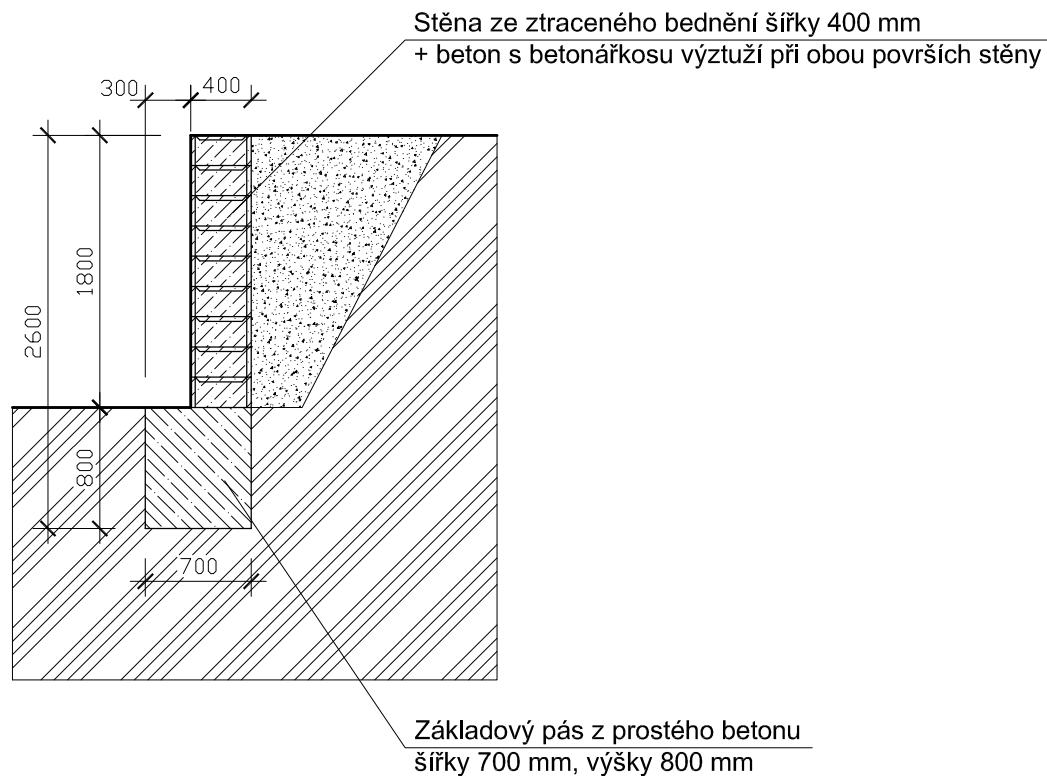
ČSN 73 1702 Navrhování dřevěných stavebních konstrukcí


**i) specifické požadavky na rozsah a obsah dokumentace pro provádění stavby, případně dokumentace zajišťované jejím zhotovitelem**

Tato dokumentace slouží pouze jako dokumentace provedení stavby.

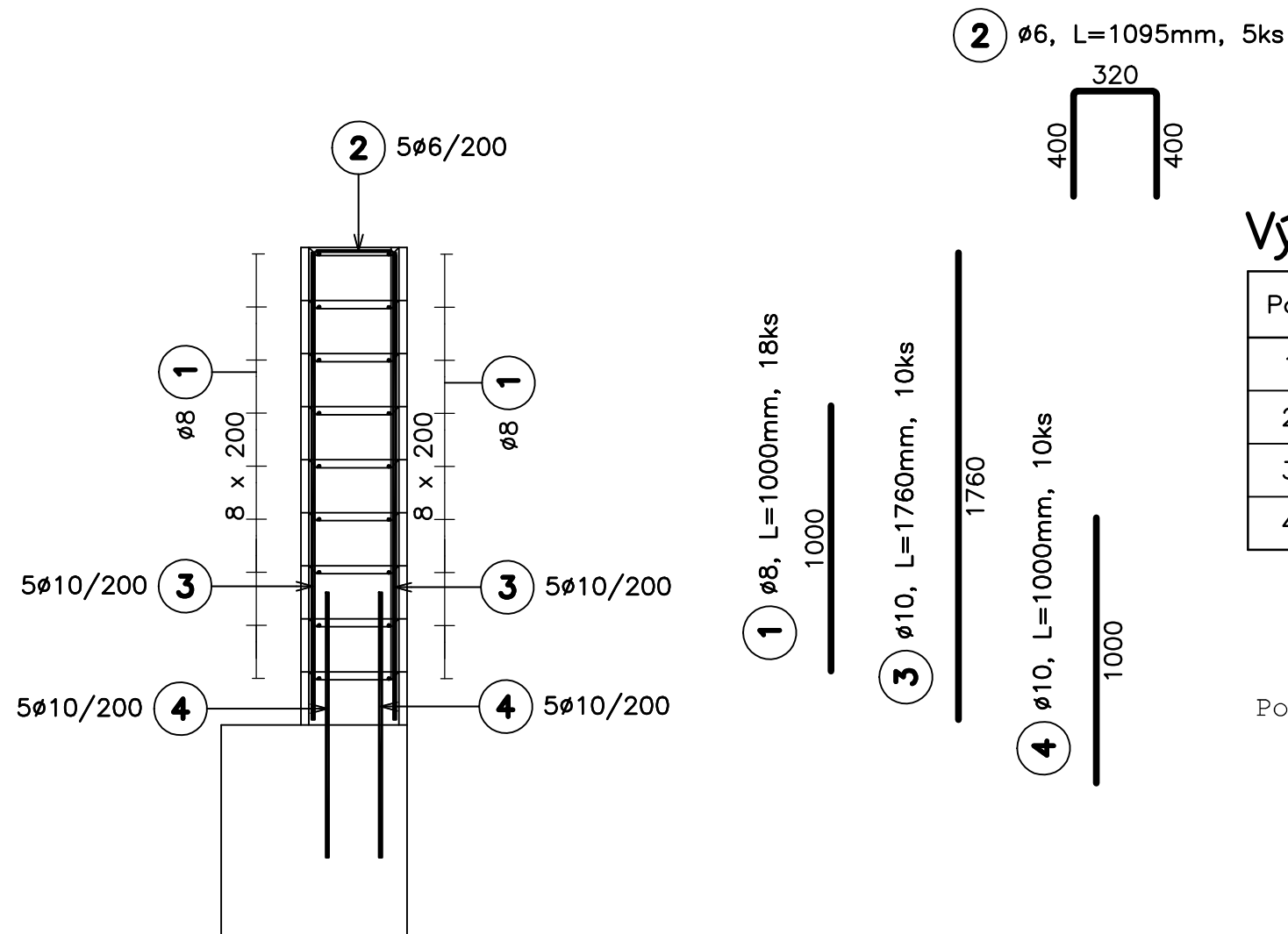
**1.1.2. VÝKRESOVÁ ČÁST**

VIZ STAVEBNÍ ČÁST



	<b>PROJEKČNÍ STATICKÝ KONSTRUKČNÍ ATELIÉR - TRIEN</b>	<b>TRIEN, s.r.o.</b>	<b>IČO: 272 732 29</b>	<b>DIČ: CZ 272 732 29</b>
		<b>Sídlo:</b> Stadická 1527 413 01 Roudnice nad Labem	<b>tel.: 777 777 530</b> <b>email: atelier.novak@seznam.cz</b> <b>web: www.trien.cz</b>	

<b>Vypracoval:</b> Petr Zahálka	<b>Kontroloval:</b> Ing. Petr Novák	<b>Schválil:</b> Ing. Petr Novák
<b>Zadavatel:</b> Obec Třebušín Třebušín 33, 412 01 Litoměřice, IČ: 00264555	<b>Akce:</b> Regenerace území browfield Stodola Třebušín - SO 06 k.ú. Třebušín [770 591]	<b>Stupeň:</b> DPS <b>Část:</b> statika <b>Formát:</b> A4 <b>Datum:</b> 01/2020 <b>Číslo přílohy:</b> D.1.2.c.1 <b>Měřítko:</b> 1:50
<b>Příloha:</b> Výkres tvaru tížné opěrné stěny SO 06	<b>Číslo paré:</b>	



## Výkaz výztuže


Pol.	Ks	Třída oceli	Ø	Délka (m)	Hmotnost (kg)	Délka celkem (m)	Hmotnost celkem(kg)
1	18	R	8	1.000	0.40	18.000	7.11
2	5	R	6	1.095	0.24	5.475	1.22
3	10	R	10	1.760	1.09	17.600	10.86
4	10	R	10	1.000	0.62	10.000	6.17
Součet hmotností (kg):						25.36	

- Pozn.: - výztuž bude svařena popř. vyvázána  
 - krytí výztuže bude zajištěno plastovými distančníky  
 - beton bude proveden jako konstrukční a bude hutněn ponorným vibrátorem  
 - beton bude chráněn před slunečním zářením a bude ošetřován kropením po dobu 10-ti dnů po betonáži

Beton C20/25

Ocel B500B

Krytí 20 mm

 <b>PROJEKČNÍ STATICKÝ KONSTRUKČNÍ ATELIÉR - TRIEN</b>	<b>TRIEN, s.r.o.</b>	<b>IČO: 272 732 29</b>	<b>DIČ: CZ 272 732 29</b>
	<b>Sídlo:</b> Stadická 1527 413 01 Roudnice nad Labem	<b>tel: 777 777 530</b> <b>email: atelier.novak@seznam.cz</b> <b>web: www.trien.cz</b>	

<b>Vypracoval:</b> Petr Zahálka	<b>Kontroloval:</b> Ing. Petr Novák	<b>Schválil:</b> Ing. Petr Novák
<b>Zadavatel:</b> Obec Třebušín Třebušín 33, 412 01 Litoměřice, IČ: 00264555	<b>Stupeň:</b> DPS	<b>Část:</b> statika
<b>Akce:</b> Regenerace území browfield Stodola Třebušín - SO 06 k.ú. Třebušín [770 591]	<b>Formát:</b> A3	<b>Datum:</b> 01/2020
<b>Příloha:</b> Výkres výztuže tížné opěrné stěny Os61	<b>Číslo přílohy:</b> D.1.2.c.2	<b>Měřítko:</b> 1:25
	<b>Číslo paré:</b>	