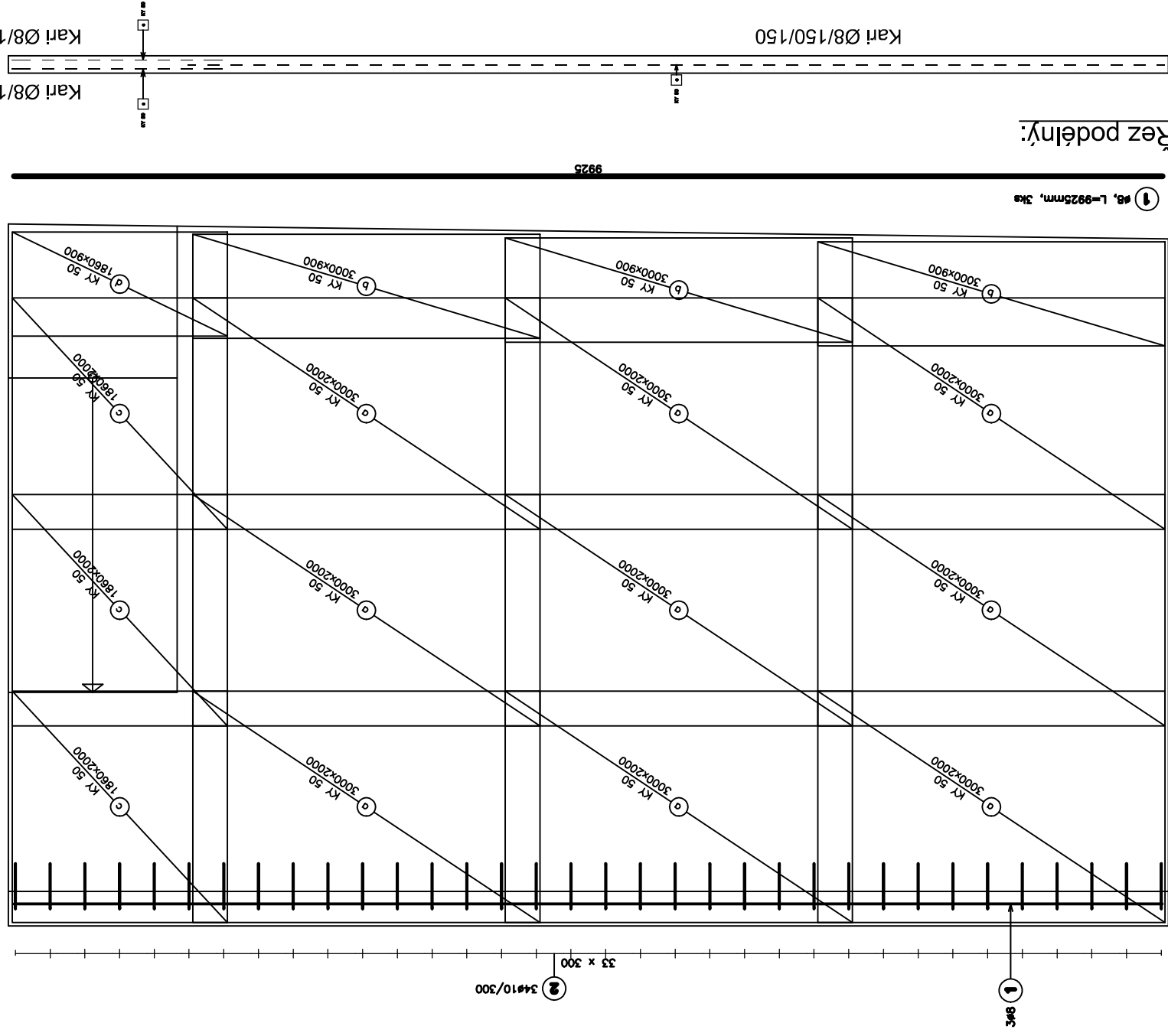


Půdorys:



Výkaz sítí

Pol.	Typ	Množství	Rozměr (m)	Hmotnost (kg)	Celková hmotnost (kg)
a	KY 50	9	2.000x3.000	32.40	291.60
b	KY 50	3	0.900x3.000	14.58	43.74
c	KY 50	6	2.000x1.860	20.09	120.53
d	KY 50	2	0.900x1.860	9.04	18.08
Součet hmotností (kg):					473.95

Výkaz výztuže

Pol.	Ks	Trída oceli	Ø	Délka (m)	Hmotnost (kg)	Délka celkem (m)	Hmotnost celkem(kg)
1	3	R	8	9.925	3.92	29.775	11.76
2	34	R	10	1.210	0.75	41.140	25.38
Součet hmotností (kg):							37.14

Pozn.: - výztuž bude svařena popř. vyvázána
 - krytí výztuže bude zajištěno plastovými distančníky
 - beton bude proveden jako konstrukční a bude hutněn ponorným vibrátorem
 - beton bude chráněn před slunečním zářením a bude ošetřován kropením po dobu 10-ti dnů po betonáži

Beton C20/25
 Ocel B500B
 Krytí 30 mm

Revize č. 2 ze dne 20.8.2020



PROJEKČNÍ
 STATICKÝ
 KONSTRUKČNÍ
 ATELIÉR - TRIEN

Sládkův
 Stadión 1527
 413 01 Roudnice nad Labem

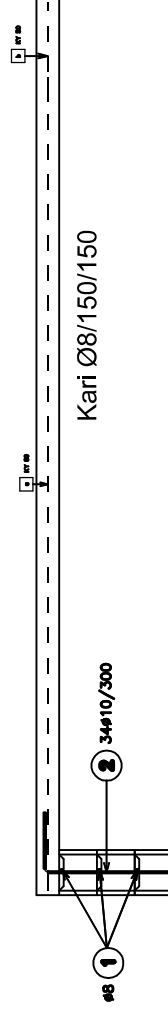
TRIEN, s.r.o.

IČO: 272 732 29

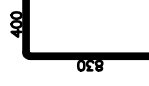
DIČ: CZ 272 732 29

tel: 777 777 530
 email: atelier.novak@seznam.cz
 web: www.trien.cz

Řez příčný:



Ø10, L=1210mm, 34ks



Vypracoval:

Petr Zahálka

Kontroloval:

Ing. Petr Novák

Schválil:

Ing. Petr Novák

Zadavatel:

Obec Třebošín
 Třebošín 33, 412 01 Litoměřice, IČ: 00264555

Akce:

Regenerace území browfield
 Stodola Třebošín - SO 01
 k.ú. Třebošín [770 591]

Stupeň:

DPS

Část:

statika

Formát:

A3

Datum:

01/2020

Číslo přílohy:

D.1.2.c.3

Měřítko:

1:25

Příloha:

Výkres výztuže desky De01 a stěny St01