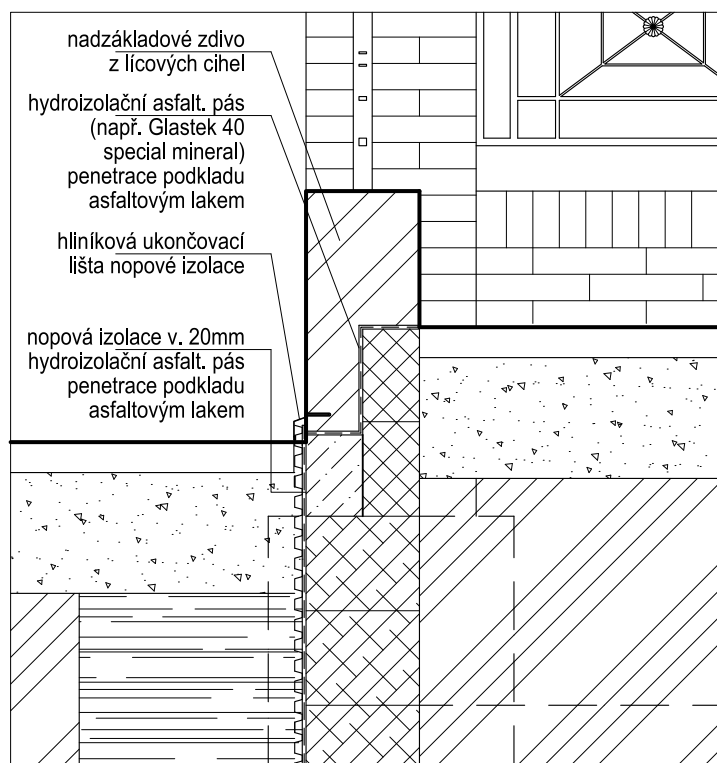


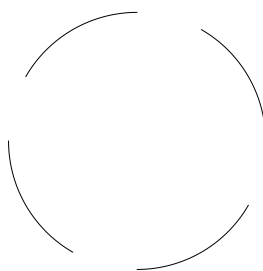
Vzorový řez provedení hydroizolace lícového zdiva



Veškeré lícové zdivo SO+05 a SO-06 bude izolováno proti vztlínající vlhkosti z betonového základu.

Veškeré styčné plochy lícového a základového zdiva / betonového základu / betonových patek budou izolovány asfaltovými pásy (např. Elastek 40 special mineral). Podklad bude zpenetrován asfaltovým lakem.

Veškeré vnější svislé plochy základového zdiva pod terénem budou izolovány nopovou izolací s výškou nopu 20 mm a asfaltovými pásy (např. Elastek 40 special mineral). Podklad bude zpenetrován asfaltovým lakem.



AKCE:

Regenerace území brownfield
Stodola Třebušín

k.ú. Třebušín [770 591]

STAVEBNÍK:

Obec Třebušín
Třebušín 33, 412 01 Litoměřice
IČ: 00264555



VORTEX 22

GENERÁLNÍ PROJEKTANT:

Vortex22 s.r.o.
Wolkerova 1466/4, 412 01 Litoměřice
IČ: 07287992, DIČ: CZ 07287992

ODPOVĚDNÝ PROJEKTANT:

Ing. Jaroslav Hudec

VYPRACOVAL:

Roman Pelech

STUPEŇ DOKUMENTACE:

dokumentace pro provádění stavby

DATUM: leden 2020

MĚŘÍTKO: 1:20

REVIZE 21. září 2020

+/-0,00 = 319,00 m.n.m.

SO-05;SO-06
D.1.1 - stavební část

JMÉNO VÝKRESU:

půdorys, řez A-A, řez B-B

ČÍSLO VÝKRESU:

-