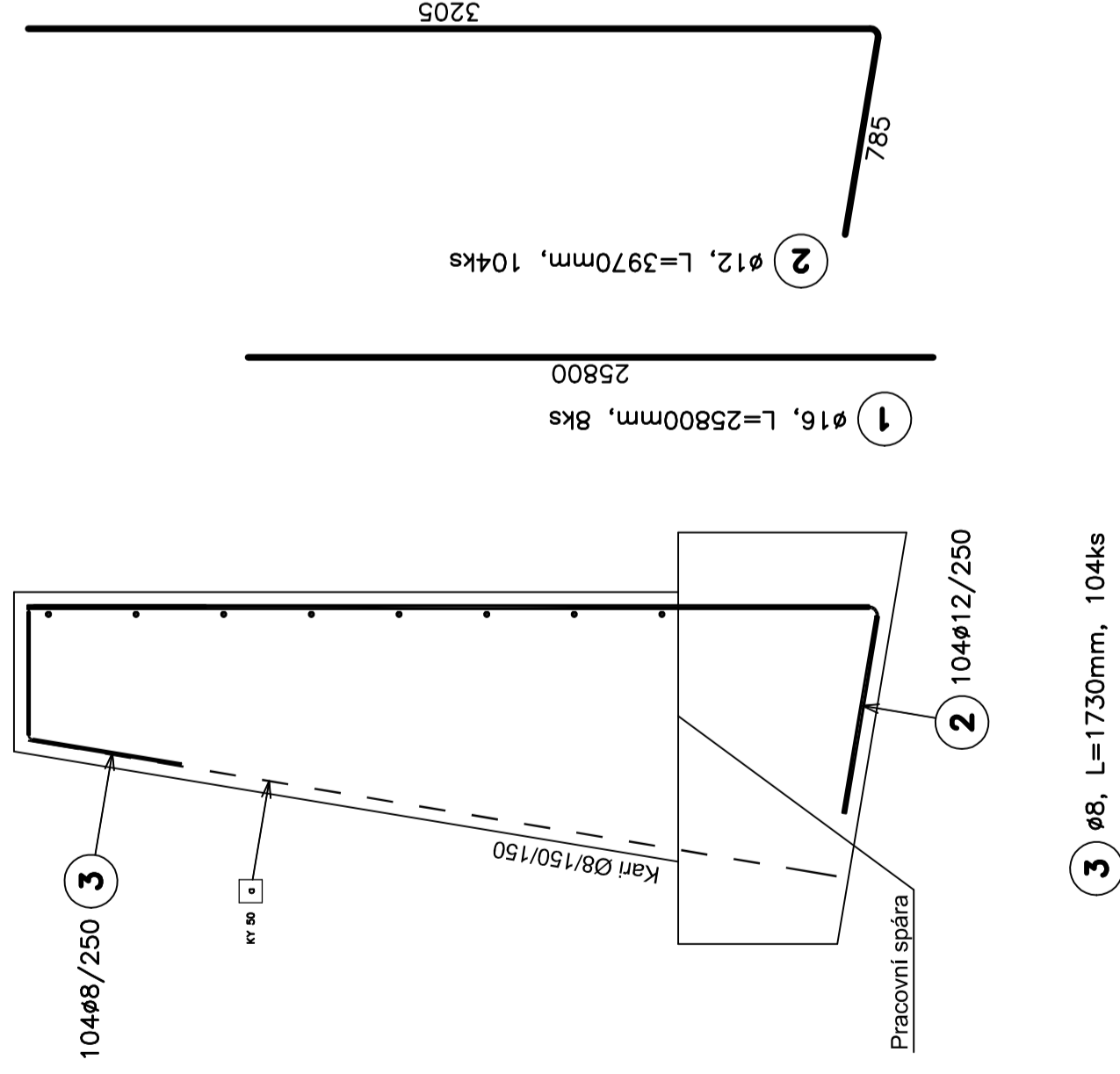
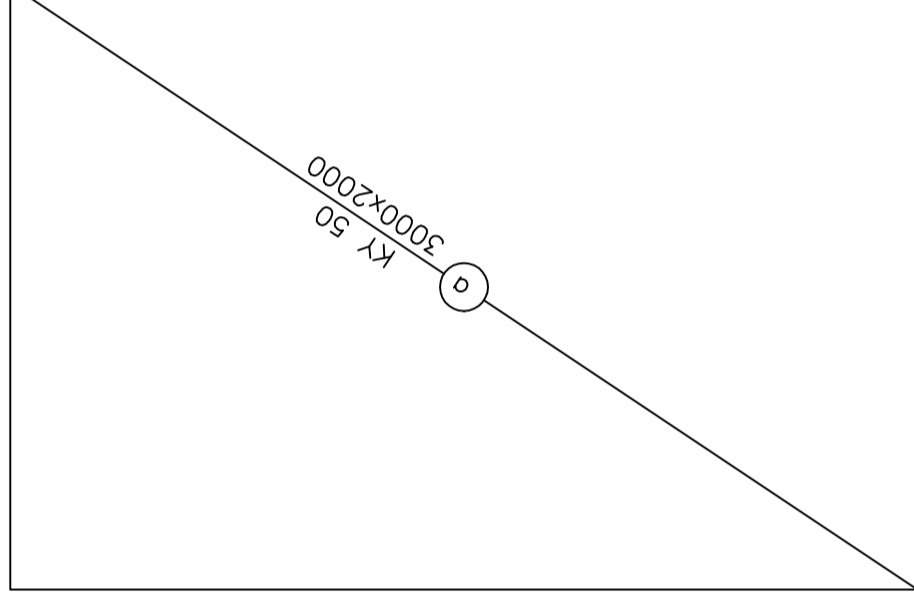


Výkres výztuže opěrné stěny:



Kart Ø8/150/150



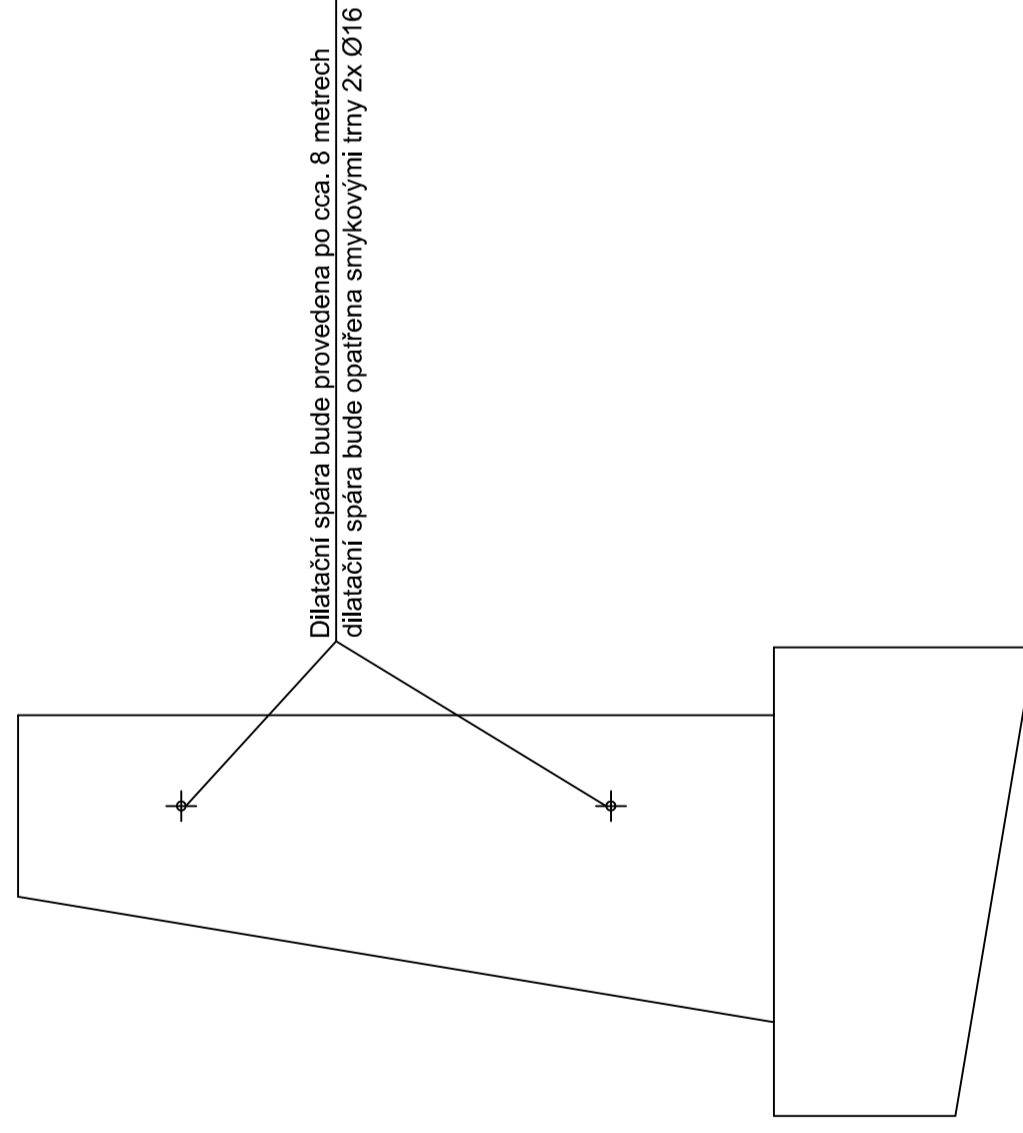
**Výkaz sítí**

| Pol.                  | Typ   | Množství | Rozměr (m)  | Hmotnost (kg) | Celková hmotnost (kg) |
|-----------------------|-------|----------|-------------|---------------|-----------------------|
| 1                     | KY 50 | 15       | 2.000x3.000 | 32.40         | 486.00                |
| Součet hmotností (kg) |       |          |             |               | 486                   |

**Výkaz výztuže**

| Pol.                   | Ks  | Třída oceli | Ø  | Délka (m) | Hmotnost (kg) | Délka celkem (m) | Hmotnost celkem (kg) |
|------------------------|-----|-------------|----|-----------|---------------|------------------|----------------------|
| 1                      | 8   | R           | 16 | 25.800    | 40.76         | 206.400          | 326.11               |
| 2                      | 104 | R           | 12 | 3.970     | 3.53          | 412.880          | 366.64               |
| 3                      | 104 | R           | 8  | 1.730     | 0.68          | 179.920          | 71.07                |
| Součet hmotností (kg): |     |             |    |           |               |                  | 763.82               |

Výkres smykových trnů v dilatační spáře:



Pozn.: - výztuž bude svařena popř. vyvázána  
 - krytí výztuže bude zajištěno plastovými distančníky  
 - beton bude proveden jako konstrukční a bude hutněn ponorným vibrátorem  
 - beton bude chráněn před slunečním zářením a bude ošetřován kropením po dobu 10-ti dnů po betonáži

Beton C20/25  
 Ocel B500B  
 Krytí 20 mm

|  |  |   |                    |
|--|--|---|--------------------|
|  | TRIEŇ, s.r.o.  | IČO: 272 732 29   | DIČ: CZ 272 732 29 |
|  | Sídlo:<br>Stadická 1527<br>413 01 Roudnice nad Labem | tel: 777 777 530<br>email: atelier.novak@seznam.cz<br>web: www.trien.cz |                    |

|   |  |                                     |
|---|--|-------------------------------------|
| <b>Vypracoval:</b><br>Petr Zahálka  | <b>Kontroloval:</b><br>Ing. Petr Novák | <b>Schválil:</b><br>Ing. Petr Novák |
| <b>Zadavatel:</b><br>Obec Třebošín<br>Třebošín 33, 412 01 Litoměřice, IČ: 00264555                | <b>Stupeň:</b><br>Část: statika        |                                     |
| <b>Akce:</b><br>Regenerace území browfield<br>Stodola Třebošín - SO 04<br>k.ú. Třebošín [770 591] | <b>Formát:</b><br>A3                   |                                     |
|   | <b>Datum:</b><br>01/2020               |                                     |
|   | <b>Číslo přílohy:</b><br>D.1.2.c-      |                                     |
|   | <b>Měřítko:</b><br>1:25                |                                     |
| <b>Příloha:</b><br>Výkres výztuže opěrné stěny SO 04  | <b>Číslo paré:</b>                     |                                     |