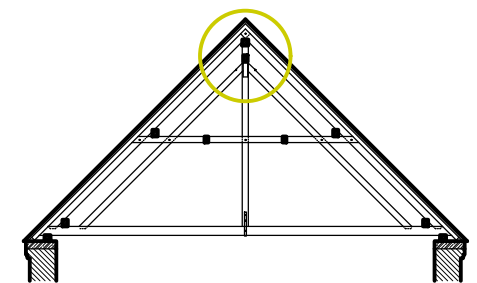


LEGENDA PRVKŮ

VT 180/240 – VAZNÝ TRÁM 180x240 mm
 PO 160/120 – POZEDNICE 160x120 mm
 PV 140/180 – PATNÍ VAZNICE 140x180 mm
 SV 140/180 – STŘEDOVÁ VAZNICE 140x180 mm
 W 160/160 – VRCHOLOVÁ VAZNICE 160x160 mm
 KL 80/160 – KLEŠTINA 80x160 mm
 SS 160/160 – STŘEDOVÝ SLOUPEK 160x160 mm
 KR 140/180 – KROKEV 140x180 mm
 PÁ 120/120 – PÁSEK 120x120 mm
 VZP 160/160 – VZPĚRA 160x160 mm
 POD 200/200/40 – PODKLADEK 200x200x40 mm
 RH 100/160 – ROZPĚRNÝ HRANOL 100x160 mm



POZNÁMKY:

1. Veškeré práce, materiály a způsoby provádění jsou detailně popsány v technické zprávě, která je součástí projektové dokumentace.
2. Celá konstrukce bude z rostlého, hoblovaného dřeva, které bude mít sražené hrany a bude provedena tesařským způsobem.
3. Veškeré spojovací materiály z oceli budou opatřeny 2x nátěrem v odstínu kovářské černé.
4. Autorským dozorem – statika budou zkontrolovány a převzaty všechny první typy tesařských spojů provedených dodavatelem stavby. Způsob provedení bude zkontrolován, převzat a zapsán do stavebního deníku, následně bude pokračováno v dalších spojích a provedení konstrukce.
5. V případě nejasností, nebo objevení neočekávaných skutečností bude bezodkladně kontaktován statik – viz rozpiska na výkrese.
6. Podkladem pro zpracování PD byla PD generálního projektanta VORTEX s.r.o.

STUPEŇ		DOKUMENTACE PRO PROVÁDĚNÍ STAVBY	
NÁZEV AKCE			
Regenerace území brownfield - Stodola Třebušín			
ČÁST DOKUMENTACE		D.1.2. STAVEBNĚ KONSTRUKČNÍ ŘEŠENÍ	
STAVEBNÍK		HIP	
Obec Třebušín Třebušín 33, 412 01 Litoměřice IČ: 00264555		Ing. Pavel Veverka PROJEKTANT FAPAL Projektční a statická kancelář FAPAL s.r.o. Stará Mostecká 250/2 412 01 Litoměřice IČ 06083927	
LOKALITA	ČÍSLO ZAKÁZKY	VYPRACOVAL	
k.ú. Třebušín (770 591)	041-2020	Ing. Pavel Veverka	
DATUM	MĚŘÍTKO	ZODPOVĚDNÝ PROJEKTANT	
09/2020	1:10	Ing. Jan VINAŘ (ČKAIT 0000769)	
NÁZEV VÝKRESU		ČÍSLO PŘÍLOHY	ČÍSLO VÝKRESU
Detail vrcholové vaznice, horní kotvení vzpěradel		-	D06
		PARÉ	