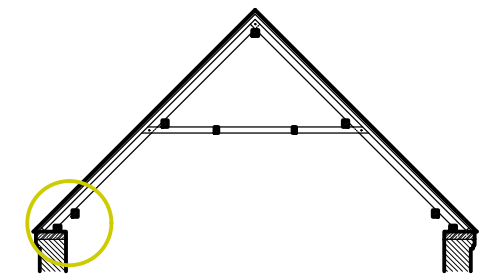



LEGENDA PRVKŮ

- VT 180/240 – VAZNÝ TRÁM 180x240 mm
- PO 160/120 – POZEDNICE 160x120 mm
- PV 140/180 – PATNÍ VAZNICE 140x180 mm
- SV 140/180 – STŘEDOVÁ VAZNICE 140x180 mm
- W 160/160 – VRCHOLOVÁ VAZNICE 160x160 mm
- KL 80/160 – KLEŠTINA 80x160 mm
- SS 160/160 – STŘEDOVÝ SLOUPEK 160x160 mm
- KR 140/180 – KROKEV 140x180 mm
- PÁ 120/120 – PÁSEK 120x120 mm
- VZP 160/160 – VZPĚRA 160x160 mm
- POD 200/200/40 – PODKLADEK 200x200x40 mm
- RH 100/160 – ROZPĚRNÝ HRANOL 100x160 mm



POZNÁMKY:

1. Veškeré práce, materiály a způsoby provádění jsou detailně popsány v technické zprávě, která je součástí projektové dokumentace.
2. Celá konstrukce bude z rostlého, hoblovaného dřeva, které bude mít sražené hrany a bude provedena tesařským způsobem.
3. Veškeré spojovací materiály z oceli budou opatřeny 2x nátěrem v odstínu kovářské černé.
4. Autorským dozorem – statika budou zkontrolovány a převzaty všechny první typy tesařských spojů provedených dodavatelem stavby. Způsob provedení bude zkontrolován, převzat a zapsán do stavebního deníku, následně bude pokračováno v dalších spojích a provedení konstrukce.
5. V případě nejasností, nebo objevení neočekávaných skutečností bude bezodkladně kontaktován statik – viz rozpiska na výkrese.
6. Podkladem pro zpracování PD byla PD generálního projektanta VORTEX s.r.o.

|   |               |  |               |
|---|---------------|--|---------------|
| STUPEŇ  |               | DOKUMENTACE PRO PROVÁDĚNÍ STAVBY   |               |
| <b>NÁZEV AKCE</b>   |               |  |               |
| <b>Regenerace území brownfield - Stodola Třebušín</b>           |               |  |               |
| <b>ČÁST DOKUMENTACE</b>   |               |  |               |
| <b>D.1.2. STAVEBNĚ KONSTRUKČNÍ ŘEŠENÍ</b>                       |               |  |               |
| STAVEBNÍK   |               | HIP  |               |
| Obec Třebušín<br>Třebušín 33, 412 01 Litoměřice<br>IČ: 00264555 |               | Ing. Pavel Veverka   |               |
|   |               | PROJEKTANT   |               |
|   |               |  <b>FAPAL</b><br>Projektční a statická kancelář |               |
|   |               | FAPAL s.r.o.<br>Stará Mostecká 250/2<br>412 01 Litoměřice<br>IČ 06083927   |               |
| LOKALITA  | ČÍSLO ZAKÁZKY | VYPRACOVAL   |               |
| k.ú. Třebušín (770 591)   | 041-2020      | Ing. Pavel Veverka   |               |
| DATUM   | MĚŘÍTKO       | ZODPOVĚDNÝ PROJEKTANT  |               |
| 09/2020   | 1:10          | Ing. Jan VINAŘ (ČKAIT 0000769)   |               |
| NÁZEV VÝKRESU   |               | ČÍSLO PŘÍLOHY  | ČÍSLO VÝKRESU |
| <b>Detail pozednice, patní vaznice<br/>- prázdná vazba</b>      |               | -  | <b>D02</b>    |
|   |               | PARÉ   |               |